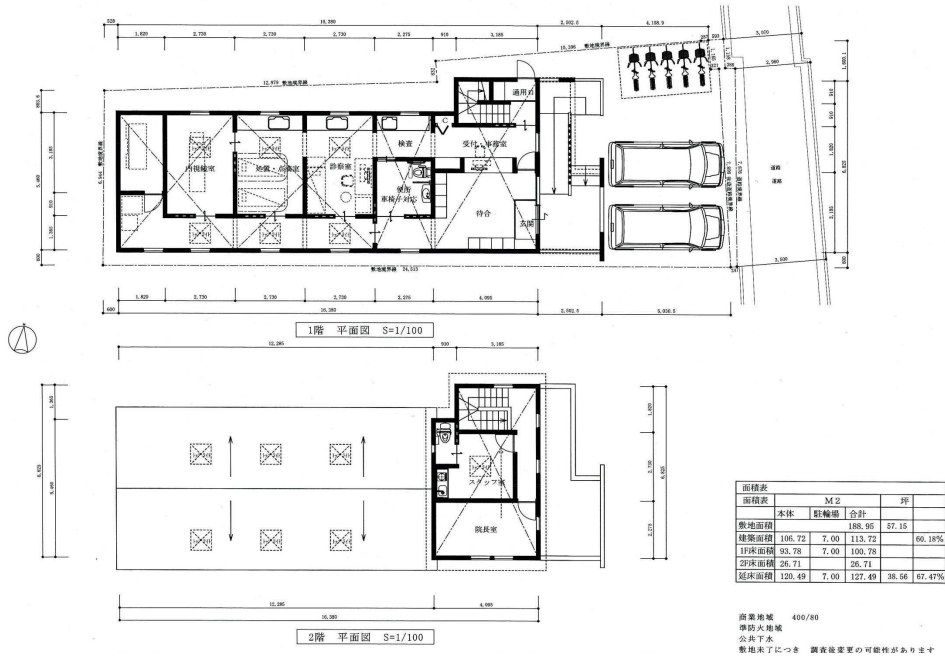


(仮称) 伊丹市中央3丁目ドクターズレント計画のご案内

暮らし 継がれる家



【参考プラン】
※お医者様のご要望にて設計させていただきます。



(注) レンタルクリニックとは、弊社が土地所有者等からの委託を受けて、その代理人としてご紹介しております。ご紹介している土地上にドクターのご要望も活かした建物（診療所等）を建築し、将来的に建物の賃貸借契約に至るものであり宅地建物取引業法上の物件情報の提供となるものではありません。

物件種目	レンタルクリニック（戸建診療所）		
最寄駅	阪急電鉄伊丹線「伊丹」駅		
地積	188.95	㎡ /	57.15 坪
賃貸条件	坪10,000円(税抜)を目安とする		

物件所在地	伊丹市中央3丁目		
交通	阪急電鉄伊丹線「伊丹」駅 徒歩7分		
現況	古家有		
接道状況	東道路(4.0m)	引渡日	H27年10月以降
設備	2×4工法・地上2階建 (参考プラン≒36.44坪)		
備考	募集科目 耳鼻咽喉科・内科・皮膚科・小児科 既存近隣開業科目 眼科・整形外科・内科		

連絡先	三井ホーム（株）大阪支店開発営業所 TEL： 06-6243-2431 担当： 鶴沢 登志男
-----	--