

## 組織改正・役員等の異動のお知らせ

三井ホーム株式会社（本社：東京都新宿区、社長：池田 明）は、本日開催した取締役会において、別紙のとおり2020年7月1日付組織改正ならびに役員等の異動を行うことを決定および内定しましたのでお知らせいたします。

- <別紙>
1. 組織改正について
  2. 役員等の異動
  3. 部門長の異動

付属書類：組織図（2020年7月1日時点）

\*この資料は次の記者クラブにお届けしております

- 国土交通記者会
- 国土交通省建設専門紙記者会

## 1. 組織改正について（2020年7月1日付）

### <主旨>

各事業における受注の拡大、施工体制の強化、オーナーリレーションのさらなる向上を図るため、本社およびライン組織において、以下のとおり組織改正を実施いたします。

### <主な改正の内容> ※付属書類「2020年度組織図（7月1日時点）」参照

#### （1）本社組織について

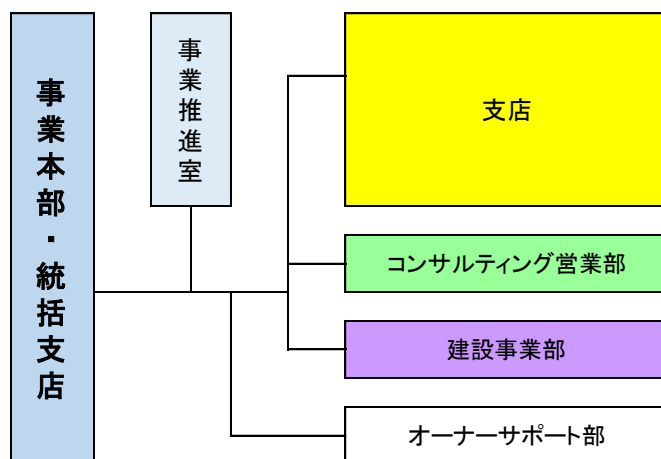
- ・海外事業（北米事業）を推進するため、独立した部門として「海外事業推進部」を新設します。

#### （2）ライン組織について

- ・全国エリアにおいて、組織をフラット化し機能別に特化することで、生産性向上とエリア利益の最大化を図るため「事業本部制」に改組します。

（東北、静岡、中国、九州エリアについては「統括支店制」）

また、事業本部、統括支店の利益管理や組織運営を担う下部組織として、各エリアに「事業推進室」を新設します。



- ・施設系事業については、事業拡大、利益の最大化、施工体制整備等を図るため、現施設推進事業部、コンサルティング事業部、戸建受託室を統合し、「施設事業本部」を新設します。

## 2. 役員等の異動

2020年7月1日付 取締役、監査役、執行役員、グループ執行役員、相談役・顧問の異動  
および担当業務変更（解かれる職については、6月30日付）

| 新職(または兼務する新職)                             | 解かれる職   | 継続する職  | 氏名    |
|---|---|--|-------|
| 東北統括支店、<br>埼玉事業本部、千葉事業本部<br>管掌            | 東北支店、栃木支店、埼玉支店、<br>埼玉南支店、埼玉建設事業部、<br>埼玉オーナーサポート部、<br>千葉支店、柏支店、<br>千葉オーナーサポート部管掌         | 取締役  | 清野 秀樹 |
| 東北統括支店、<br>埼玉事業本部関係業務担当<br>(埼玉事業本部長委嘱)    | 東北支店、栃木支店、埼玉支店、<br>埼玉南支店、埼玉建設事業部、<br>埼玉オーナーサポート部、<br>千葉支店、柏支店、<br>千葉オーナーサポート部<br>関係業務担当 | 専務執行役員   |       |
|   |   | 取締役<br><br>東京事業本部、中部事業本部<br>管掌                                       | 一色 隆行 |
|   | (東京事業本部東京南支店長<br>委嘱)  | 専務執行役員<br><br>東京事業本部関係業務担当<br>(東京事業本部長委嘱)                            |       |
| 海外事業推進部管掌                                 |   | 取締役<br><br>人事部、<br>グループ経営推進部管掌                                       | 田中 弘見 |
| 海外事業推進部関係業務担当                             | (グループ経営推進部長委嘱)  | 専務執行役員<br><br>人事部、<br>グループ経営推進部、<br>関係業務担当<br>(コスト・業務改善本部<br>副本部長委嘱) |       |
| 施設事業本部管掌                                  | 戸建受託室、<br>コンサルティング事業部、<br>施設推進事業部管掌   | 取締役<br><br>法人営業本部管掌  | 松岡 太郎 |
| 施設事業本部関係業務担当<br>(施設事業本部長、<br>同本部事業推進室長委嘱) | 戸建受託室、<br>コンサルティング事業部、<br>施設推進事業部関係業務担当   | 常務執行役員<br><br>法人営業本部関係業務担当<br>(法人営業本部長委嘱)                            |       |

| 新職(または兼務する新職)  | 解かれる職           | 継続する職  | 氏名    |
|--|-----------------|--|-------|
| 静岡統括支店管掌   | 静岡支店管掌          | 取締役<br>神奈川事業本部管掌   | 幸田 知久 |
| 静岡統括支店関係業務担当   | 静岡支店関係業務担当      | 常務執行役員<br>神奈川事業本部<br>関係業務担当<br>(神奈川事業本部長委嘱)  |       |
| 中国統括支店、九州統括支店管掌  | 中国支店、九州支店管掌     | 取締役<br>関西事業本部管掌  | 古徳 真人 |
| 中国統括支店、九州統括支店<br>関係業務担当                                      | 中国支店、九州支店関係業務担当 | 常務執行役員<br>関西事業本部関係業務担当<br>(関西事業本部長委嘱)  |       |
| (海外事業推進部長委嘱)   |                 | 執行役員<br>三井ホームカナダ(株)、<br>MHAC(株)、<br>MHAビルディングシステムズ(株)関係業務担当<br>(三井ホームカナダ(株)<br>代表取締役会長兼社長、<br>MHAC(株)代表取締役会長、<br>MHAビルディングシステムズ(株)代表取締役会長) | 近藤 一  |
| (東京事業本部副本部長、<br>同本部事業推進室長、<br>東京コンサルティング営業部長委嘱)              | (東京事業本部東京支店長委嘱) | 執行役員   | 角谷 勉  |
| 千葉事業本部関係業務担当<br>(千葉事業本部長、<br>同本部事業推進室長委嘱)                    | (千葉支店長委嘱)       | 執行役員   | 五井 尚人 |
| (九州統括支店長、同統括支店事業推進室長、九州コンサルティング営業部長、九州建設事業部長、九州オーナーサポート部長委嘱) |                 | 執行役員<br>(九州支店長委嘱)  | 菊澤 尚幸 |
| (東北統括支店長、同統括支店事業推進室長、東北コンサルティング営業部長、東北建設事業部長、東北オーナーサポート部長委嘱) |                 | 執行役員<br>(東北支店長委嘱)  | 村田 博道 |

・取締役の異動につきましては、今後行われる手続きを経て正式に決定する予定です。

## 役員体制（2020年7月1日付）

|         |       |                                 |
|---------|-------|---------------------------------|
| 取締役会長   | 藤林 清隆 |                                 |
| 代表取締役社長 | 池田 明  | コスト・業務改善本部、監査室管掌                |
| 取締役     | 清野 秀樹 | 東北統括支店、埼玉事業本部、千葉事業本部管掌          |
| 取締役     | 山本 実  | ICTイノベーション部、総務部、広報部、経理部管掌       |
| 取締役     | 河合 淳也 | お客様相談室、オーナーサポート推進部管掌            |
| 取締役     | 一色 隆行 | 東京事業本部、中部事業本部管掌                 |
| 取締役     | 田中 弘見 | 人事部、グループ経営推進部、海外事業推進部管掌         |
| 取締役     | 松岡 太郎 | 法人営業本部、施設事業本部管掌                 |
| 取締役     | 幸田 知久 | 神奈川事業本部、静岡統括支店管掌                |
| 取締役     | 古徳 真人 | 関西事業本部、中国統括支店、九州統括支店管掌          |
| 取締役     | 鎌田 徹  | 安全品質管理部、資材部、生産工事部管掌             |
| 取締役     | 野島 秀敏 | 経営企画部、営業推進部、商品開発部、技術研究所、設計推進部管掌 |
| 常任監査役   | 諏訪 公宏 |                                 |
| 監査役     | 樺澤 久人 |                                 |
| 監査役     | 富樫 烈  |                                 |
| 監査役     | 山下 大輔 |                                 |

## 執行役員体制（2020年7月1日付）

|        |       |   |
|--------|-------|---|
| 社長執行役員 | 池田 明  | コスト・業務改善本部、監査室関係業務担当<br>(コスト・業務改善本部長委嘱)   |
| 専務執行役員 | 清野 秀樹 | 東北統括支店、埼玉事業本部関係業務担当<br>(埼玉事業本部長委嘱)  |
| 専務執行役員 | 山本 実  | ICTイノベーション部、総務部、広報部、経理部<br>関係業務担当   |
| 専務執行役員 | 河合 淳也 | お客様相談室、オーナーサポート推進部、<br>三井ホームテクノス(株)関係業務担当<br>(三井ホームテクノス(株)代表取締役社長)  |
| 専務執行役員 | 一色 隆行 | 東京事業本部関係業務担当<br>(東京事業本部長委嘱)   |
| 専務執行役員 | 田中 弘見 | 人事部、グループ経営推進部、海外事業推進部<br>関係業務担当<br>(コスト・業務改善本部副本部長委嘱)   |
| 常務執行役員 | 松岡 太郎 | 法人営業本部、施設事業本部関係業務担当<br>(法人営業本部長、施設事業本部長、<br>同本部事業推進室長委嘱)  |
| 常務執行役員 | 幸田 知久 | 神奈川事業本部、静岡統括支店関係業務担当<br>(神奈川事業本部長委嘱)  |
| 常務執行役員 | 古徳 真人 | 関西事業本部、中国統括支店、九州統括支店<br>関係業務担当<br>(関西事業本部長委嘱)   |
| 常務執行役員 | 鎌田 徹  | 安全品質管理部、資材部、生産工事部関係業務担当   |
| 常務執行役員 | 野島 秀敏 | 経営企画部、営業推進部、商品開発部、技術研究所、<br>設計推進部関係業務担当<br>(コスト・業務改善本部副本部長委嘱)   |
| 執行役員   | 近藤 一  | 三井ホームカナダ(株)、MHAC(株)、<br>MHAビルディングシステムズ(株)関係業務担当<br>(海外事業推進部長委嘱、<br>三井ホームカナダ(株)代表取締役会長兼社長、<br>MHAC(株)代表取締役会長、<br>MHAビルディングシステムズ(株)代表取締役会長) |
| 執行役員   | 長野 正人 | 三井ホームリンケージ株式会社関係業務担当<br>(ICTイノベーション部長委嘱、<br>三井ホームリンケージ(株)代表取締役社長)   |
| 執行役員   | 高田 伸  | (資材部長委嘱)  |
| 執行役員   | 高橋 弘  | 中部事業本部関係業務担当<br>(中部事業本部長委嘱)   |

|            |       |  |
|------------|-------|--|
| 執行役員       | 天池 英男 | (商品開発部長委嘱)   |
| 執行役員       | 角谷 勉  | (東京事業本部副本部長、同本部事業推進室長、東京コンサルティング営業部長委嘱)                            |
| 執行役員       | 五井 尚人 | 千葉事業本部関係業務担当<br>(千葉事業本部長、同本部事業推進室長委嘱)                              |
| 執行役員       | 菊澤 尚幸 | (九州統括支店長、同統括支店事業推進室長、九州支店長、九州コンサルティング営業部長、九州建設事業部長、九州オーナーサポート部長委嘱) |
| 執行役員       | 村田 博道 | (東北統括支店長、同統括支店事業推進室長、東北支店長、東北コンサルティング営業部長、東北建設事業部長、東北オーナーサポート部長委嘱) |
| 執行役員       | 藤竹 貴義 | (経理部長委嘱)   |
| 執行役員       | 伊丹 克夫 | (コスト・業務改善本部推進部長、設計推進部長委嘱)  |
| グループ上席執行役員 | 渋谷 忠彦 | (三井デザインテック㈱代表取締役社長)  |
| グループ上席執行役員 | 谷川 裕一 | (三井ホームエステート㈱代表取締役社長)   |
| グループ上席執行役員 | 竹内 喜昭 | (三井ホームエンジニアリング㈱代表取締役社長)  |
| グループ上席執行役員 | 鳥山 隆  | (㈱三井ホームデザイン研究所代表取締役社長)   |
| グループ上席執行役員 | 平 久光  | (群馬ホーム㈱取締役副社長)   |
| グループ上席執行役員 | 藏津 洋  | (三井ホームコンポーネント㈱代表取締役社長)   |

3. 部門長の異動（2020年7月1日付／役員委嘱分は除く）（ ）内は前職

|   |       |
|---|-------|
| 人事部長（関西事業本部 京都支店長）                                  | 鈴木 直  |
| グループ経営推進部長（静岡支店長）                                   | 河村 英治 |
| 技術研究所長<br>（生産工事部 生産技術改善グループ長 兼 技術研究所 研究開発グループ長）     | 太田 啓明 |
| 施設事業本部 コンサルティング第一営業部長（コンサルティング事業部長）                 | 渡井 幸一 |
| 施設事業本部 コンサルティング第二営業部長（施設推進事業部長）                     | 十文字将敏 |
| 施設事業本部 設計部長（技術研究所長）                                 | 高山 康史 |
| 施設事業本部 施設建設事業部長（施設推進事業部 施設設計グループ長）                  | 塙 寿夫  |
| 埼玉事業本部副本部長 兼 同本部事業推進室長 兼 埼玉建設事業部長<br>（埼玉建設事業部長）     | 林 千浩  |
| 埼玉事業本部 栃木支店長（栃木支店 宇都宮営業所長）                          | 古川 洋  |
| 埼玉事業本部 埼玉支店長（埼玉南支店長）                                | 真鍋 省治 |
| 埼玉事業本部 埼玉南支店長（東京事業本部 東京支店 新宿西営業所長）                  | 柴田 治  |
| 埼玉事業本部 埼玉コンサルティング営業部長<br>（埼玉支店 コンサルティング事業グループ長）     | 伊藤 隆博 |
| 千葉事業本部 千葉支店長（千葉支店 市川・浦安営業所長）                        | 松谷 英紀 |
| 千葉事業本部 千葉コンサルティング営業部長<br>（施設推進事業部 メディカルケア推進グループ長）   | 川見 聡  |
| 千葉事業本部 千葉建設事業部長（東京事業本部 建設事業部 施工グループ長）               | 今中 利治 |
| 千葉事業本部 千葉オーナーサポート部長<br>（中部事業本部 中部オーナーサポート部長）        | 楠田 茂弘 |
| 東京事業本部 東京支店長（東京事業本部 東京西支店長）                         | 宮崎 琢治 |
| 東京事業本部 東京南支店長（埼玉支店長）                                | 石川雄一郎 |
| 東京事業本部 東京西支店長（栃木支店長）                                | 紺野貴代明 |
| 東京事業本部 東京オーナーサポート部長<br>（神奈川事業本部 神奈川オーナーサポート部長）      | 篠田 勇人 |
| 神奈川事業本部副本部長 兼 同本部事業推進室長 兼 横浜支店長<br>（神奈川事業本部 神奈川支店長） | 石灰 一博 |



|   |       |
|---|-------|
| 神奈川事業本部 神奈川支店長（東京事業本部 東京東支店長）   | 大久保正士 |
| 神奈川事業本部 神奈川コンサルティング営業部長<br>（神奈川事業本部 J A系統事業部長）  | 河内 好弘 |
| 神奈川事業本部 神奈川オーナーサポート部長（神奈川事業本部 業務推進部長）   | 今井 篤史 |
| 静岡統括支店長 兼 同統括支店事業推進室長 兼 静岡支店長<br>兼 静岡コンサルティング営業部長 兼 静岡建設事業部長<br>兼 静岡オーナーサポート部長（人事部長）          | 白井 亨  |
| 中部事業本部副本部長 兼 同本部事業推進室長 兼 名古屋支店長<br>（中部事業本部 名古屋支店長）  | 久保田光治 |
| 中部事業本部 愛知東支店長（中部事業本部 名古屋支店 名古屋営業所長）   | 藤原 正幸 |
| 中部事業本部 中部コンサルティング営業部長（東京事業本部 業務推進部長）  | 尾川由紀智 |
| 中部事業本部 中部建設事業部長（関西事業本部 技術部長）  | 白川 健司 |
| 中部事業本部 中部オーナーサポート部長（中国支店長）  | 高鍋 徹  |
| 関西事業本部副本部長 兼 同本部事業推進室長 兼 関西建設事業部長<br>（関西事業本部 大阪支店長）   | 二宮 浩昭 |
| 関西事業本部 大阪支店長（グループ経営推進部付姫路ホーム(株)出向）  | 清 一雄  |
| 関西事業本部 京都支店長（関西事業本部 京都支店 滋賀営業所長）  | 林 哲也  |
| 関西事業本部 関西コンサルティング営業部長<br>（コンサルティング事業部 営業グループ長）  | 丸川 真二 |
| 中国統括支店長 兼 同統括支店事業推進室長 兼 中国支店長<br>兼 中国コンサルティング営業部長 兼 中国建設事業部長<br>兼 中国オーナーサポート部長（神奈川事業本部 横浜支店長） | 春日 力也 |
|   | 以 上   |

三井ホーム株式会社 2020 年度 組織図  
(2020 年 7 月 1 日時点)

