

## 4層スキップフロア & 1.5階リビング<sup>※1</sup>の家

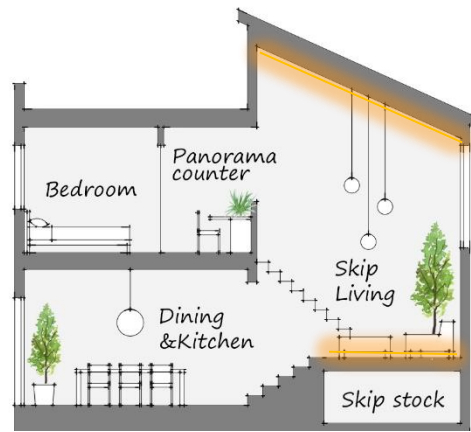
# SCALA<sup>※2</sup> 発表

スカーラ

- 【4層スキップフロア】各フロアの床高さを変化させ、ゆるやかなつながりとプライバシーを両立
- 【大空間の1.5階リビング】外部の視線を遮りながら、スキップフロア・大きな吹抜けによる光あふれる大空間を実現
- 【共働きサポート】テレワーク対応（パノラマカウンター等）・家事ラク機能を充実



吹抜け大空間の1.5階リビング



展開図（スキップフロアイメージ）

※1. フロア高さに変化をつけ、中階層をつくる間取りのこと。

※2. 「SCALA（スカーラ）」はイタリア語で「音階」を意味します。スキップフロアによる段差を音階にたとえ、それぞれの空間でそれぞれの時間を愉しむことができる家を表現しています。

三井ホーム株式会社（本社：東京都新宿区、社長：池田 明）は、ミレニアル世代を中心とする共働き家族を意識した新商品「SCALA（スカーラ）」を発表し、2020年1月3日（金）より販売を開始いたします。

本商品は2階建てでありながら、スキップフロアを採用することで、変化に富んだ4層のフロア構成としています。家の中心となる天井高約6mのリビング「スキップリビング」を1.5階に配置。外部からの視線を気にすることなく、大きな吹抜けによる光あふれる開放的な空間で至福の時間を過ごすことができます。また、1階のダイニング・キッチンや2階ホールの「パノラマカウンター」ともゆるやかにつながることで、家族がそれぞれの場所で思い思いの生活を愉しみながらも、常に家族の気配を感じることができる空間構成としています。

さらには、家中の温度をコントロールする全館空調システムを装備することで、スキップフロアによる多彩な空間を、より一層快適に愉しむことができます。

当社は、本商品を通じてモバイルツールの普及やテレワークへの対応、多彩な家事ラク機能など、ライフスタイルの変化に合わせた新しい住まい価値を提供し、さらなるブランド価値向上に努めてまいります。

## ■プラン構成

### (1) 1.5階リビング「スキップリビング」

スキップフロアと大きな吹抜けによりタテヨコへ伸びやかに開放され、家族がどこにいても心地よくつながる天井高約6m、1.5階のリビングルームです。フロアが半階（0.5階）分上がることで、外部からの視線を遮るとともに、大きな吹抜けとスキップフロアにより生じる視覚的な広がりによって、より一層の開放感と光あふれる空間を演出します。当社オリジナルの高性能屋根断熱構造材「ダブルシールドパネル」を活用したスロープシーリング（勾配天井）の大空間と、家中の温度をコントロールする全館空調システム「スマートブリーズ」を装備することで、大空間をより一層快適に愉しむことができます。



### (2) 1階「ダイニング・キッチン」 & 0.5階「スキップストック」

大空間につながる開放的な「ダイニング・キッチン」は、家族で会話しながらの調理や食事を愉しむプライベートシーンの他、ダイニングに併設されたマルチスペースやスキップリビングまで利用した大人数でのホームパーティーなど、多様なシーンで利用可能です。

また、近年の防災意識の高まりに配慮し、1.5階のスキップリビング下の空間を防災用品や水、ストック食材、日用品などの保管スペース「スキップストック」としました。「スキップストック」は、1階フロアからダイレクトに出入りができるため、重たい荷物も収納しやすく、万一の備えとしてのレジリエントスペースとなっています。



(上) ダイニング・キッチン

(右) スキップストック

防災用品ストックイメージ



### (3) 2階「パノラマカウンター」

見晴らしがよく、家族の気配をほどよく感じられる2階ホールに「パノラマカウンター」を設えました。近年広がりつつある“テレワーク”に対応したワークスペースとしての活用や自分の趣味に没頭したり、子供が学びや読書を楽しんだりと家族それぞれが思いのままに愉しめる空間です。



### (4) 家事ラク空間「ファミリーランドリー」「ファミリークローク」

共働き世帯の家事の効率化・時短へのニーズの高まりを受け、日々の家事負担を軽減するための家事ラク空間を提案しています。

#### ①ファミリーランドリー



洗濯物をどこに部屋干しするかなど、家事の中でも特に悩みの多い「洗濯」が少しでもラクに楽しくなるよう、「洗う・干す・乾かす」を集約し、連続して行うことができる専用のランドリースペースを設けました。

#### ②ファミリークローク



家族共有のクロークを設け、衣類を1か所にまとめることで、効率よく衣類を整理することができます。また、各居室から独立させることで、仕事で夜遅くに帰宅するなど、家族間の生活時間がそろわない場合でも、生活音が気になりにくく、着替えに伴うストレスを軽減することができます。

### (5) ZEH (ネット・ゼロ・エネルギー・ハウス) 基準をクリア※3

省エネ意識の高い世帯のニーズに対応するため、大容量の太陽光発電システムの搭載を可能にする屋根形状としました。当社のプレミアム・モノコック構法※4の優れた断熱性・気密性能に大容量の太陽光発電システムを装備することで、国が普及を推進しているZEH (ネット・ゼロ・エネルギー・ハウス) への対応を可能としています。エネルギーの自給自足にも対応可能な地球環境と人に優しい商品です。

※3. ZEH対応のために必要な太陽光パネルの容量は、建設地や設置する方位などにより異なります。諸条件によりコストが発生する場合もございます。

※4. 高気密・高断熱な構造である「枠組壁工法 (ツーバイフォー工法)」に三井ホームオリジナルの技術を加え、進化させた当社独自の構法です。

### ■販売エリア 沖縄を除く全国

### ■参考価格 (消費税抜き)

「SCALA (スカーラ)」プロトプランの本体工事価格 (延床面積 35.45 坪)

26,852,000 円 (坪単価 75.7 万円)

※基本性能を変えずに、さまざまな仕様、グレード設定やプランニングが可能です。

※価格は、建築エリアや敷地条件などによって異なります。

### ■販売目標棟数 100 棟

### ■プロトプラン[35 坪]

建築面積	69.01㎡ (20.87坪)	延床面積	117.22㎡ (35.45坪)
1F床面積	64.87㎡ (19.62坪)	施工床面積	138.23㎡ (41.81坪)
2F床面積	52.35㎡ (15.83坪)		

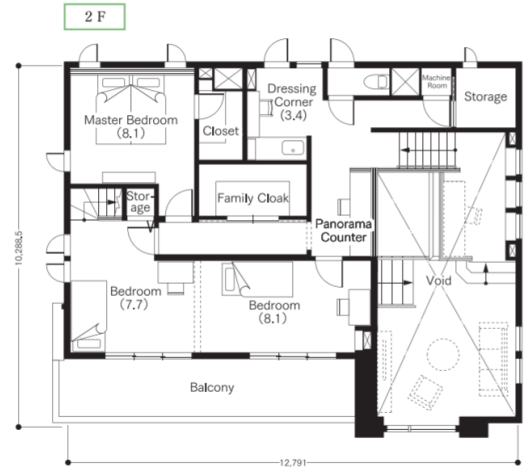
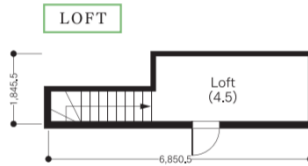


■モデルハウスプラン[63坪]

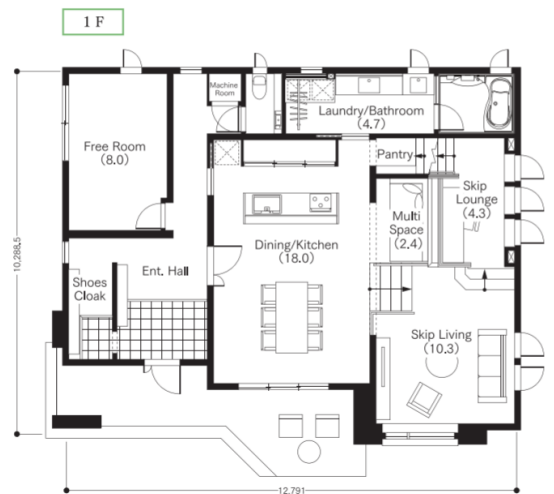
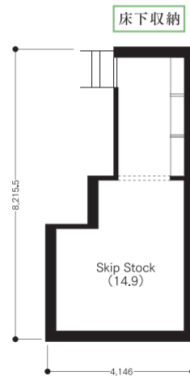
1月3日(金) オープン予定 古淵モデルハウス

「相模原・古淵ハウジングステージ」内(相模原市南区古淵6-3-9)

建築面積	131.04㎡(39.63坪)	延床面積	208.31㎡(63.01坪)
1F床面積	119.23㎡(36.06坪)	施工床面積	279.32㎡(84.49坪)
2F床面積	89.08㎡(26.94坪)		



外観イメージパース



\*この資料は、次の各記者クラブにお届けしております。

- 国土交通記者会
- 国土交通省建設専門紙記者会

本件に関するお問い合わせ先  
 三井ホーム株式会社 広報部 広報グループ  
 増田・清宮 電話 03-3346-4649