

2019年11月15日
三井ホーム株式会社

NEW
GRAN FREE 発表
ニューグランフリー

- ・ 水平ラインを強調した風格あるフォルムと縦に伸びる2本のバーチカルウォール*¹によるモダンなファサード*²
- ・ 内外に天然木をふんだんに使い、住まい手の暮らしと都市の街並みに「自然」の潤いとやすらぎを提供
- ・ 高さ3mの木製大開口サッシでつながる「リビング」×「半戶外空間（ラナイ*³）」の豊かな空間



三井ホーム株式会社（本社：東京都新宿区、社長：池田 明）は、モダンデザインの代表的商品「^グラ^ン ^フリ^ー」（2011年発表）に自然な「木」のぬくもりを融合することで、住まい手の暮らしと都市の街並みに潤いとやすらぎをもたらす商品「^ニュ^ー ^グラ^ン ^フリ^ー」を発表し、11月16日（土）より販売を開始いたします。

※1、垂直な壁面のこと。本商品ではタイルを貼ることでより象徴的な壁面としています。

※2、建築物正面のデザインのことです。

※3、ハワイ語で「半戶外空間」を意味します。

【外観デザイン】

「自然×モダン」の融合

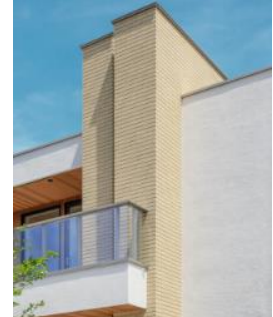
水平ラインを軸にしたフォルムとタイルをあしらった縦に伸びる2本の壁面に、フラットルーフと片流れ屋根を組み合わせ、モダンなファサードの中に風格と落ちつきを表現しました。外壁・軒天井には、天然木の「ウエスタンレッドシダー」、サッシ（窓枠）には「北欧パイン材」を採用し、自然の「木」のぬくもりを演出。自然の素材美とモダンな造形美がしなやかに融合するデザインとすることで、都市の街並みに潤いとやすらぎをもたらします。



外壁・軒天井には、形状安定性、耐候性が高いウエスタンレッドシダーを採用。樹齢200年の目の詰まったものもあり、耐久性と時間を感じさせる味わい深い表情を醸します。



北欧のパイン材を用いた木製サッシを採用。コーナーにも木製サッシを用いることで木の自然な風合いがより一層感じられます。



タイルは瀬戸や信楽（しがらき）などで採れた天然の土を常滑の窯で焼きあげたものです。工業製品のプレス式と違い、同じ形や表情のものは一つとしてありません。

【空間デザイン】

・「大開口」×「半戶外空間（ラナイ）」により自然とつながる癒しの空間を提案

1階フロア（LDK・ラナイ）は天井面までの大開口サッシと合わせ、全体を3メートル天井とすることで、開放的でダイナミックな空間構成としています。また、木製大開口サッシによりリビングとボーダレスにつながる半戶外空間「ラナイ」は、外部からの視線や風雨を遮ることで、いつでも趣味の時間に浸ったり、友人を招いてパーティーをしたりと、家と庭にさらなる一体感を生み出し、くつろぎ、もてなしも軽やかに楽しめる癒しの空間としました。

プレミアム・モノコック構法^{※4}により実現する「大開口」により室内空間と外部の「自然」が一体となることで、物質上の広さを超えた精神的な心地よさ・豊かさを感じる空間を提案します。



半戶外空間（ラナイ）
大開口の木製スライディングサッシ（外壁面に全てのサッシが収まる）によりラナイとリビングをシームレスにつなぎます。
ラナイの床は、全面タイル貼りとし、建物床面と極力フラットにすることで、リビングとの一体感がより高まります。



大開口により自然とつながる3m天井のリビングイメージ



大開口の木製スライディングサッシの開口イメージ

※4,高気密・高断熱な構造である「枠組壁工法（ツーバイフォー工法）」に三井ホームオリジナルの技術を加え、進化させた当社独自の構法です。

・インテリアスタイル 「Luxury Wood Style (ラグジュアリーウッドスタイル)」

人が本能的に求める「自然」を感じる空間デザインは、人の生活の幸福度を増すとされており、近年、オフィス空間をはじめ多くの建築で取り入れられています。本商品においてもその要素を取り入れ、都市に居ながらも自然を感じ、リゾートにいるかのような居心地の良さを感じるインテリアスタイル「Luxury Wood Style (ラグジュアリーウッドスタイル)」を提案しています。ヘリンボーン貼りの無垢フローリングや、木製サッシ、壁・天井のピーリングにより、木質感を感じる室内としながらも、アクセントとなる色彩や肌触りの良いファブリック等により、居心地のよい上質感あふれる印象を創出しています。



ラグジュアリーウッドスタイル
空間イメージ

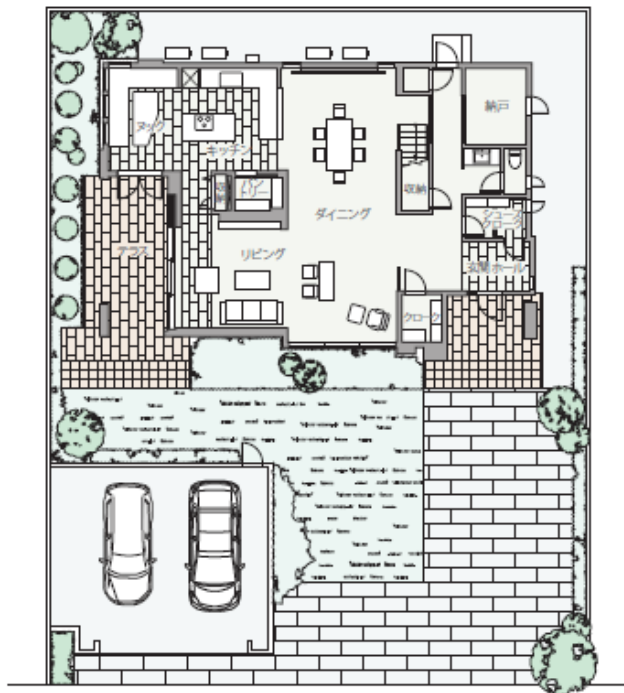


ヘリンボーンの無垢フローリング
(オーク材)

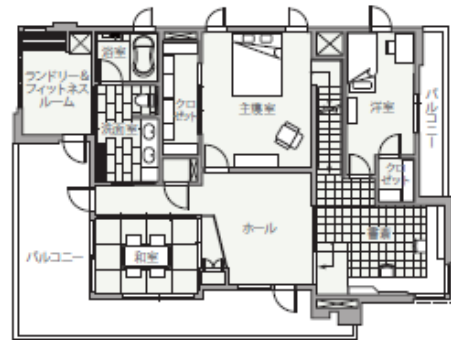


ウエスタンレッドシダーによる
内壁ピーリング

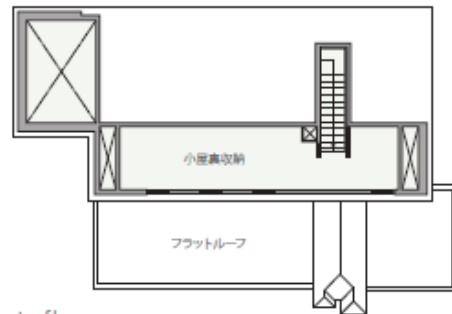
【プロトプラン】



1F



2F



Loff



建築面積	136.27 m ² (41.22 坪)
1 F床面積	131.23 m ² (39.69 坪)
2 F床面積	113.35 m ² (34.28 坪)
延床面積	244.58 m ² (73.98 坪)
施工床面積	273.01 m ² (82.58 坪)

■販売エリア 沖縄を除く全国

■販売目標棟数 100 棟

*この資料は、次の各記者クラブにお届けしております。

- 国土交通記者会
- 国土交通省建設専門紙記者会

本件に関するお問い合わせ先
三井ホーム株式会社 広報部 広報グループ
増田・清宮 電話 03-3346-4649