

お買い物ついでに10分で
住まいのお悩みを解決!

無料 マイホーム相談会

会場:京急百貨店 7階=催事場

6/6(土)・7(日)

午前10時～午後6時

2日間
限定開催



「親に相談したいけどきっかけがない」
「子どもの力になりたいけど何をすればいいのかわからない」
そんな「いつか」を「いま」に、プロがお悩みにお応えいたします。

親御様はもちろん、子世帯の方だけでもお気軽にご相談ください。

親から子へ 上手な資産のつなぎ方

大切な資産を引き継ぐ方法、非課税枠を活用した贈与や相続対策など、気をつけるポイントをアドバイス。

お互いのライフプラン を尊重する暮らし方

庭先や遊休地を用いた隣居、二世帯住宅の注意点など、プライバシーに配慮した住まいのコツをアドバイス。

理想の 土地のを見つけ方

住み慣れたご実家近くや子育てサポートの充実度など、ご希望に応じたエリアでの土地探しをお手伝い。

自分らしい暮らしが 見つかる間取り

500通り以上のプランから、家族構成や生活スタイルに合ったものをお選びいただけます。

3つのお得なご来場特典

特典
1

お立ち寄りいただいた方にもれなく
「住宅にまつわる税金・補助金
解説パンフレット」をプレゼント

特典
2

お住まいに関するご相談で
京急百貨店の
商品券 **1,000**円分 **プレゼント**

【各日先着15名様】

※ご相談された方ひと世帯につき1,000円分プレゼントとなります。※所定のアンケートにご回答頂いた方が対象となります。

特典
3

さらに! 事前予約された方は
税理士への個別相談可能

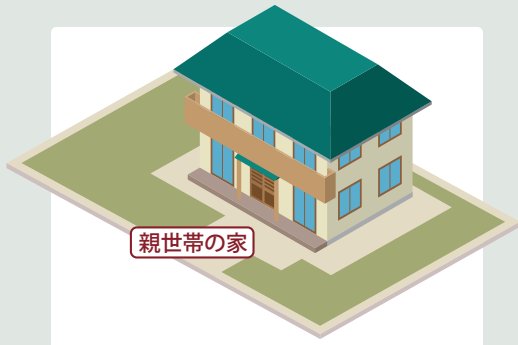
ご予約は二次元コードまたはお電話にて

 **0120-50-2431**

◎営業時間/9:00~17:00 ◎定休日/水曜・日曜・祝日



同居は気を使う・・・そんな方への新提案『隣居』^{りん きょ}



親世帯の家

建物を解体・建て替え

同居ではなく「隣居」の
メリットは盛りだくさん

お互いのプライバシーを確保

お互い好きな間取りが叶う

敷地を分割して売却しやすい



平屋(親世帯)

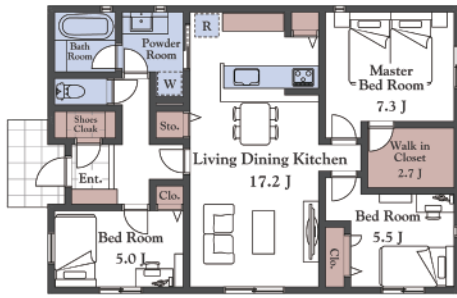
2階建て(子世帯)

新たに平屋と
隣居に子世帯の2階建てを建築

各世代に配慮した理想的な二世帯隣居生活。

平屋TYPE

3LDK+WIC



階段がない
フラットライフ

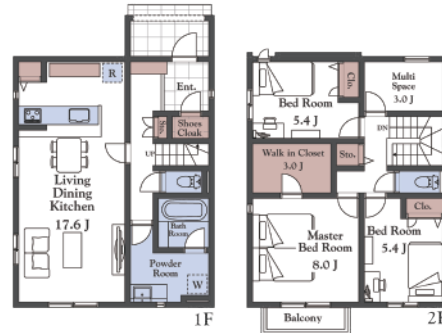
趣味部屋などにも
使えるお部屋がくれる

ご夫婦それぞれの
個室も叶う

豊富で便利な
収納スペース完備

2階建てTYPE

3LDK+Multi Space+WIC



それぞれの子ども部屋が
設けられる自由度

個室のワークスペース
がくれる

家族が集う広々した
LDKが叶う

シューズクローカーや
ウォークインクローゼットの
収納量も豊富

親世帯は平屋生活

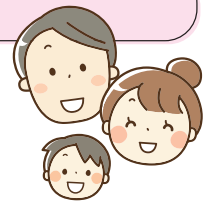
階段の昇り降りで見じる、家事の負担を軽減し
段差も少なく安心で、健康的な暮らしに。

※平屋も2階建てでも自由にお選びいただけます。



子世帯は2階建て生活

ご夫婦とお子さまの両方の
スペースを確保できて家事時短が叶う、
使い勝手の良い広々空間に。



ご成約特典

マイホーム相談会にご参加いただき、ご成約いただいた方には

特別な特典をご用意しております。

詳しくは現地スタッフまでお気軽にお尋ねください。

神奈川県内9つのモデルハウスでもご相談いただけます。

ご予約はお電話または二次元コードから

0120-50-2431

◎営業時間/9:00~17:00 ◎定休日/水曜・日曜・祝日



KEIKYU

京急百貨店・上大岡駅

<https://www.keikyu-depart.com/>

電話:0570-045-848 (ナビダイヤル)
横浜市港南区上大岡西1-6-1 〒233-8556