

憧れを、かたちに。



志賀島

海ノ中道

福岡アイランドシティ

みずほ PayPay ドーム福岡

大濠公園

福岡縣護國神社

樋井川

梅光園緑道

輝国公園

MOCX GARDEN

六本松

上空150mより撮影(2024年8月) 光のオブジェクトは現地の位置を表現したものです。

MOCX GARDEN

モクスガーデン

六本松

分譲宅地最終1区画(建築条件付)

お問い合わせ先  0120-81-2431

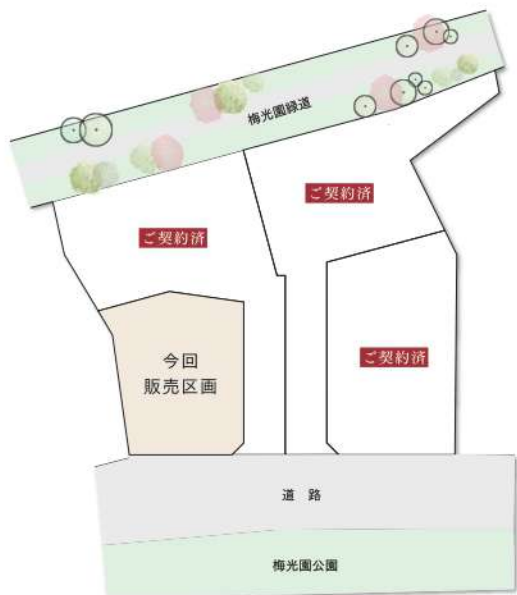
三井ホーム(株)九州支社 九州セレクト住宅営業部
受付時間/9:00~17:00 定休日/水曜日

MOCX GARDEN

モクスガーデン六本松

お問い合わせは、フリーダイヤルまたは二次元コードより

0120-81-2431 九州セレクト住宅営業部
営業時間 / 10:00~17:00 定休日 / 水曜日



販売価格

4,420万円

土地面積

71.08 m² (約21.5坪)

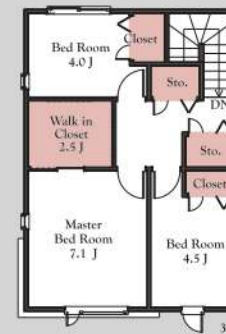
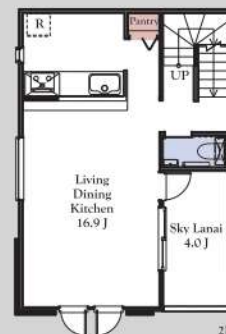
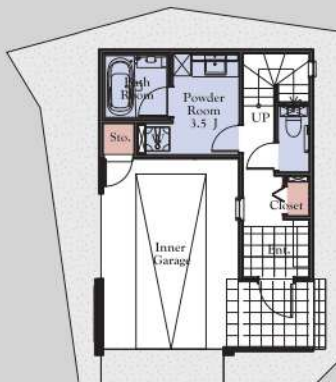


参考
プラン

3階建て / 3LDK + インナーガレージ + ラナイ付き

土地価格 / 4,420万円 建物本体価格 / 3,910万円(税込) 建物本体価格の他に、別途、屋外設備工事費、外構工事費、建築確認申請費用等が約1,000~1,200万円必要です。

※掲載のプランは一例です。プランはお客様が自由に決定できます。 その他プランもご提案可能ですので、お気軽にお問い合わせください。



- 1階床面積 / 42.23 m² (約12.77坪)
- 2階床面積 / 42.23 m² (約12.77坪)
- 3階床面積 / 42.23 m² (約12.77坪)
- 延床面積 / 126.69 m² (約38.32坪)



周辺環境



笹丘小学校まで約350m



友泉中学校まで約850m



地下鉄六本松駅まで約1,100m



六本松 421まで約1,100m

モクスガーデン六本松分譲宅地概要 ■所在地/福岡県福岡市中央区梅光園2丁目 ■交通/福岡市営地下鉄七隈線「六本松」駅まで徒歩14分 ■用途地域/第一種住居地域 ■区域区分/市街化区域 ■建ぺい率・容積率/建ぺい率:60%・容積率:200% ■地目/宅地 ■今回販売区画数/1区画 ■販売価格/4,420万円 ■土地面積/71.08㎡ ■道路幅員及び舗装の有無/西側公道幅員約4.8~5.6m(アスファルト舗装)に接道 ■施設・設備/公営水道、公共下水道、九州電力、ガス:都市ガス ■取引態様/売主 ■広告作成日/2026年4月17日 ■広告表示の有効期限/2026年5月31日

【建築条件付土地】当土地は土地売買契約締結後3ヵ月以内に、三井ホーム株式会社と建築請負契約を締結することを条件として販売します。この期間内に建築請負契約が締結されないときは、土地の売買契約も白紙となり、受領した金銭は全額無利息にてお返しします。掲載物件は、現在販売中につき売約済となる場合がございます。予めご了承ください。

売主



三井ホーム

憧れを、かたちに。

三井ホーム株式会社 九州支社

〒812-0007 福岡市博多区東比恵4-2-10 東比恵ビジネスセンター III 6階
TEL.092-472-5571

(一社)不動産協会会員 (一社)不動産流通経営協会会員 (公社)首都圏不動産公正取引協議会加盟
(一社)日本ソーバイフォー建築協会正会員 建設業許可/国土交通大臣許可(特-4)第8030号
宅地建物取引業者免許/国土交通大臣(12)第2531号