

【現地販売会開催】 5月2日～5日 11時～16時

三井ホーム新築分譲住宅

MOCX GARDEN

善福寺公園

新築分譲住宅 No.4区画 販売中

完成予想図

※図面を基に書き起こしたものです。



物件概要QRコード

※No.4区画については現状更地で、2026年5月に着工予定となります。
※駐車場は完備しておりませんので、近くのコインパーキングをご利用くださいませ。

区画図



所在地：杉並区善福寺3-6-10

アクセス：JR中央線「西荻窪」徒歩21分
関東バス・西武バス「善福寺」徒歩2分
西武新宿線「上石神井」徒歩17分



※完全予約制となりますので
下記問い合わせ連絡先までご連絡ください。



三井ホーム

＜売主＞
三井ホーム株式会社 東京支社

お申込み・お問い合わせ
東京セレクト住宅営業部 担当：谷口・名智

☎ 0120-60-3031

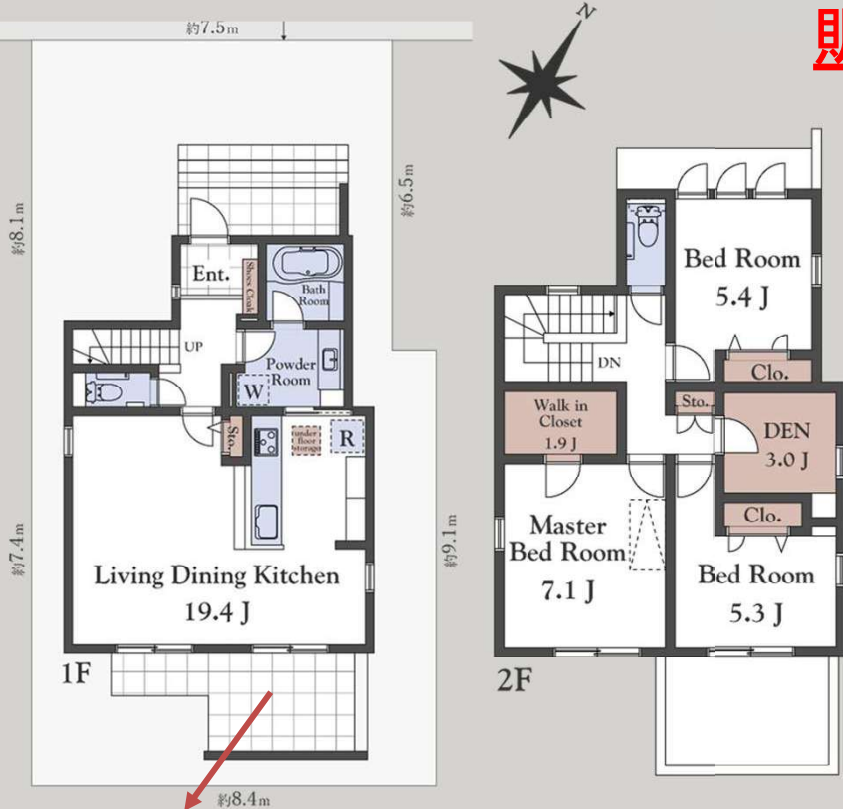
定休日：火曜日・水曜日・祝祭日 受付時間：10:00～17:00
(12:00～13:00除く)

〒163-0438 東京都新宿区西新宿2-1-1 新宿三井ビル53階 TEL：03-3348-1331

国土交通大臣(12)第002531号(一社)不動産協会会員
(公社)首都圏不動産公正取引協議会加盟/(一社)不動産流通経営協会会員

【4区画】間取り：3LDK+リモートスペース 敷地面積：126.3㎡（約38.2坪）延床面積：100.08㎡（約30.2坪）
 収納に便利な小屋裏あり

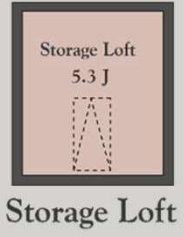
販売価格：12,170万円



内観パース（1階LDK）



プライベートテラス（参考）
 ※テラス写真はNo.7区画（契約済）写真



内観パース（1階LDK）



※図面・内観パースは、実際とは異なる場合がございます。ご承知おきください。 ※家具、小物等は価格に含まれておりません。

<物件概要> ■所在地：東京都杉並区善福寺3丁目 ■交通：JR中央線「西荻窪」徒歩21分、関東バス・西武バス「善福寺」徒歩2分、西武新宿線「上石神井」徒歩17分
 ■総戸数：4戸 ■販売戸数：1戸 ■価格：12,170万円 ■道路：道路幅：5.41m アスファルト舗装 ■間取り：3LDK+S（納戸） ■建物面積：100.82㎡（約30.27坪）
 ■土地面積：126.3㎡（約38.20坪） ■建ぺい率：40%、容積率：80% ■完成時期（築年月）：2026年5月着工 ■引渡可能時期：2026年10月末予定
 ■土地の権利形態：所有権 ■構造・工法：木造2階建（枠組み壁工法） ■用途地域：第一種低層住居専用地域 ■地目：宅地 ■その他制限事項：準防火地域、絶対高さ10m、北側斜線：5m+0.6L（第一種高度） ■設備：NealyZEH／東京ゼロエミ対応／一種換気採用（熱交換換気）／エコワン70L／乾太くん／太陽光発電システムのご利用には、TEPCOホームテック株式会社との「エネカリ」サービスのご契約および月額利用料が必要です。サービス期間15年・月額利用料 4区画：5,962円（税別）・売電可・サービス利用期間満了後は、お客様へ無償譲渡いたします。/セキュリティ（アルソック） ■建築確認番号：第ERI-25013885
 広告有効期間：2026年6月30日

東京セレクト住宅営業部担当：谷口・名智

0120-60-3031

定休日：火曜日・水曜日・祝祭日 受付時間：10:00～17:00（12:00～13:00除く）



お申込み・お問い合わせ