

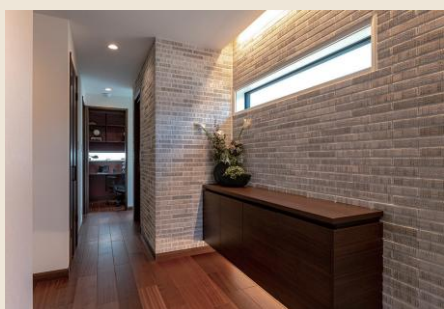


## 建売住宅流山おおたかの森

自然と調和する新“和モダン”デザインの家。

ガラス手摺りバルコニーと玄関底の水平ラインを強調し、タイルをあしらったバーチカルウォールと  
軒天・アクセントに木調サイディングが『和モダンデザイン』外観を演出。  
『with & After corona』・『共働き世帯ニーズ』をコンセプトに最新設備により『家事ラク』と『快適性』を実現。

**完全予約制** 見学ご希望の方は、裏面をご覧ください。



憧れを、かたちに。

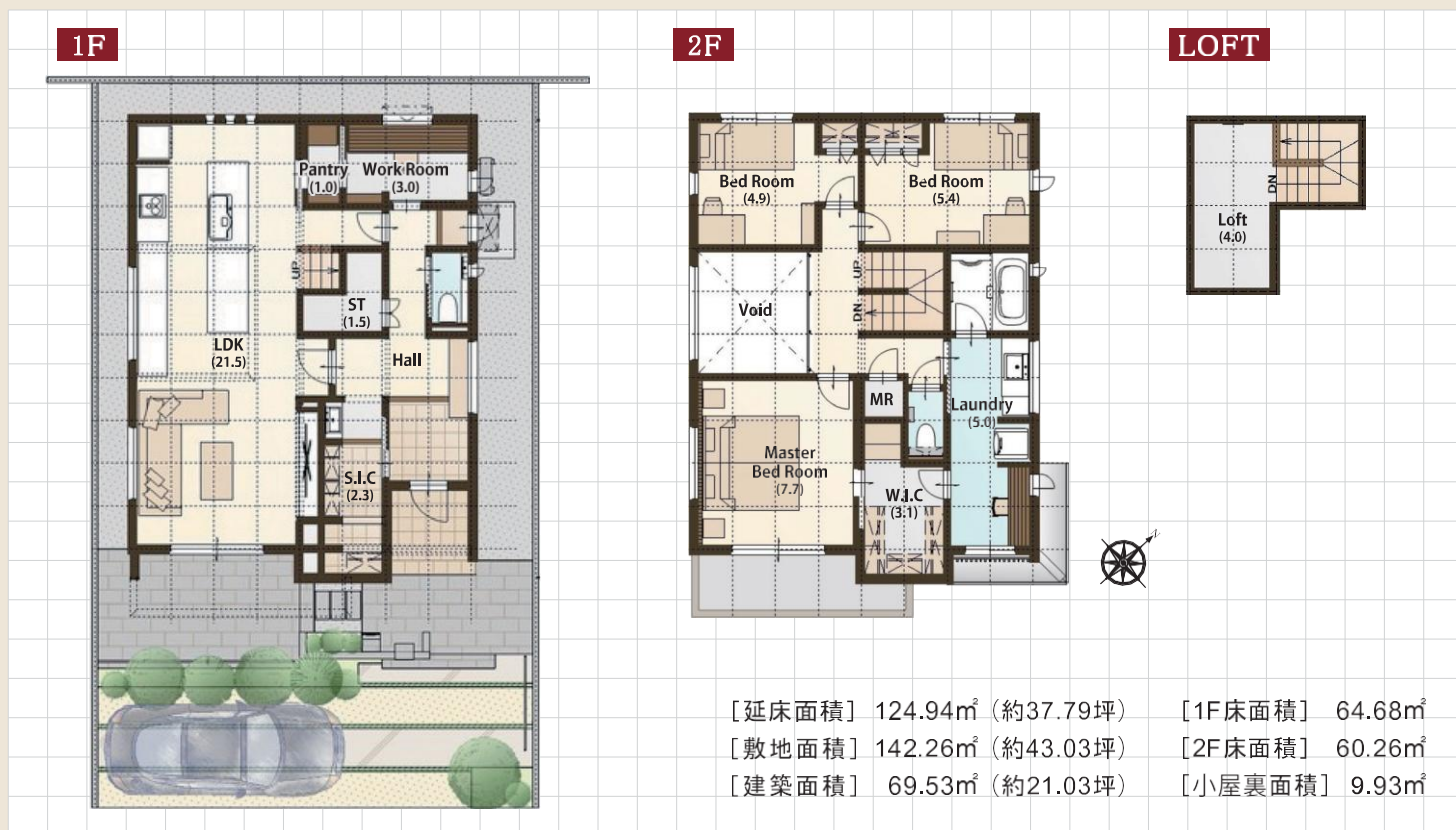


三井ホーム

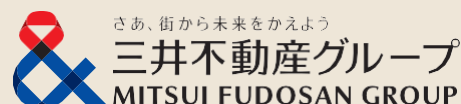




※掲載写真／2022年5月撮影



## 建売住宅流山おおたかの森



**所在** 千葉県流山市おおたかの森西1丁目

**交通**

- つくばエクスプレス線「流山おおたかの森」駅西口より徒歩7分
- 流山おおたかの森住宅展示場より徒歩3分(約240m)

〈建売住宅流山おおたかの森〉[物件概要] ●物件種別/一戸建 ●所在地/千葉県流山市おおたかの森西1丁目  
 ●交通/つくばエクスプレス線「流山おおたかの森」駅西口より徒歩7分 ●土地面積/142.26㎡(約43.03坪)  
 ●建物面積/124.94㎡(約37.79坪) ●建ぺい率/60% ●容積率/120% ●販売価格/16,390万円 ●建物完成年月/2022年4月  
 ●構造・間取り/木造(枠組壁工法)2階建・4LDK ●施設・設備/公営水道・東京電力・京葉ガス・公共下水 ●取引態様/売主  
 ※写真内の置家具、小物等は価格に含まれていません。  
 ※本物件は竣工時より置家具などを設置して内覧・案内可能な物件として使用中です。  
 〈広告有効期限/2026年1月18日〉

ナビ検索の場合は流山市おおたかの森西1-29と入力し、下記の地図をご確認ください。



見学をご希望の方は

# 04-7158-1231

営業時間: 10:00~17:00 定休日: 火・水・年末年始



二次元コードでも  
予約可能

**売主 三井ホーム株式会社 柏事務所**

住所/〒277-0842 千葉県柏市末広町5-19 第12関口ビル8階 TEL: 04-7143-0031

**問い合わせ先 三井ホーム株式会社 流山おおたかの森モデルハウス**

住所/〒270-0121 千葉県流山市おおたかの森西1丁目16番地2 流山おおたかの森住宅公園内



MITSUI HOME

宅地建物取引業免許番号/国土交通大臣(12)第2531号 加盟団体(一社)不動産協会会員(一社)不動産流通経営協会会員(公社)首都圏不動産公正取引協議会加盟  
 〒136-0082 東京都江東区新木場1-18-6 TEL: 03-6757-8631