

# MOCX GARDEN 善福寺公園

## 完成現場見学会

※6区画のみ内見可能です。4区画は現状更地です。

※掲載の完成予想図は、計画段階の図面を基に描き起こしたもので実際とは多少異なります

住宅購入をご検討中の皆様へ、特別なご案内です。

**1月10日(土)～12日(月)・17日(土)～18日(日) 10時～16時**

現地にて「完成現場見学会」を開催いたします。※6区画のみ内見可能です。4区画は現状更地です。

モデルハウスとは違い、実際にこれからお客様が暮らすお住まいをご体感いただけます。

予約不要ですので、皆様のお越しを心からお待ちしております。

※駐車場は完備しておりませんので、近くのコインパーキングをご利用くださいませ。

### 販売区画図



**6区画限定  
2026年3月末入居可能！！**

6区画建物間取り  
2LDK

延床面積：93.03㎡（約28.14坪）



**所在地：杉並区善福寺3-6-10**

アクセス：JR中央線「西荻窪」徒歩21分

関東バス・西武バス「善福寺」徒歩2分

西武新宿線「上石神井」徒歩17分



**三井ホーム**

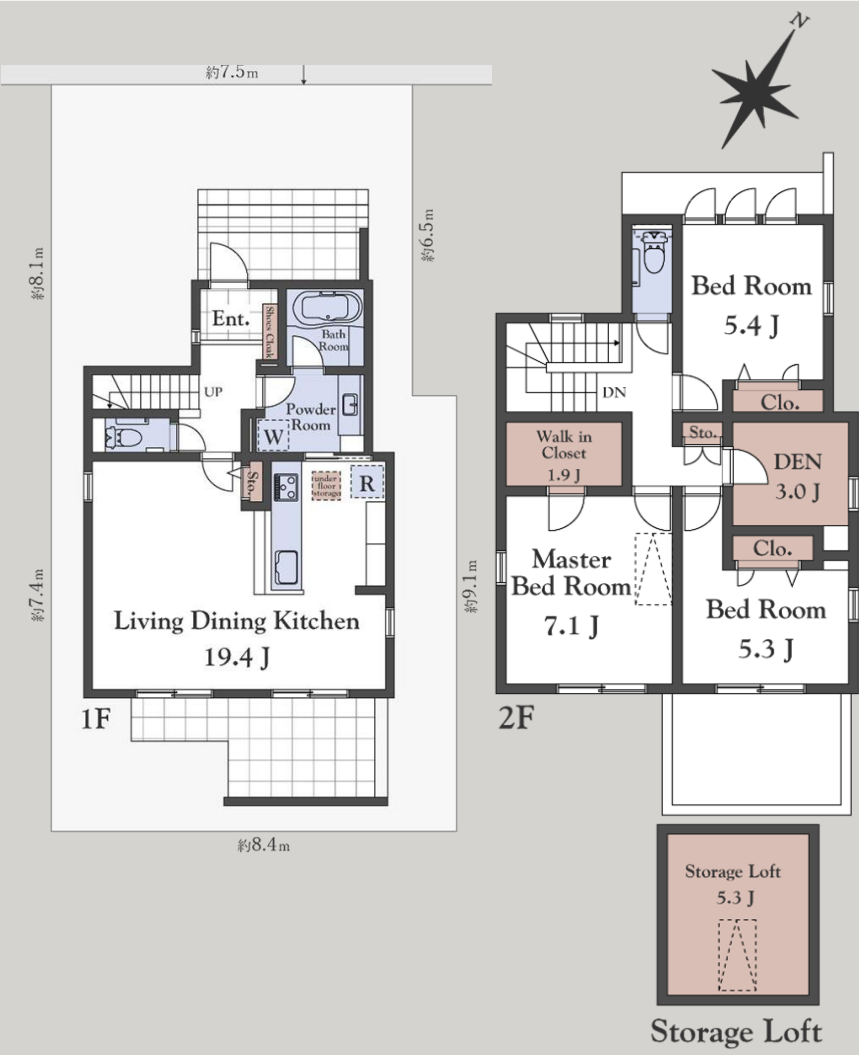
<売主>  
三井ホーム株式会社 東京支社

お申込み・お問い合わせ  
東京セレクト住宅営業部 担当：山本・木村・石川

**0120-60-3031**

定休日：火曜日・水曜日・祝祭日 受付時間：10:00～17:00

【4区画】間取り：3LDK+リモートスペース 敷地面積：126.3㎡（約38.2坪） 延床面積：100.08㎡（約30.27坪）



内観イメージ 1階LDK



【6区画】間取り：2LDK 敷地面積：124.05㎡（約37.52坪） 延床面積：93.03㎡（約28.14坪）



2階LDK室内写真



6区画限定  
2026年3月末入居可能！！

※図面をもとに描き起こしたもので実際とは異なる場合がございます。

<物件概要> ■所在地：東京都杉並区善福寺3丁目 ■交通：JR中央線「西荻窪」徒歩21分、関東バス・西武バス「善福寺」徒歩2分、西武新宿線「上石神井」徒歩17分 ■総戸数：4戸 ■販売戸数：2戸 ■価格：6区画9,980万円 4区画12,170万円 ■道路幅：5.4m～7.3m、アスファルト舗装、北道路：5.41m、西道路：7.36m ■間取り：2LDK～3LDK+S（納戸） ■建物面積：93.03㎡～100.82㎡（約28.14坪～約30.27坪）（登記） ■土地面積：124㎡・126.3㎡（約37.51坪・約38.20坪）（登記） ■建ぺい率：40%、容積率：80% ■完成時期（築年月）：6区画：2025年12月末予定/4区画：契約後着工予定 ■引渡可能時期：6区画：2025年12月末以降/4区画：契約後10か月 ■土地の権利形態：所有権 ■構造・工法：木造2階建（枠組み壁工法） ■用途地域：第一種低層住居専用地域 ■地目：宅地 ■その他制限事項：準防火地域、絶対高さ10m、北側斜線：5m+0.6L（第一種高度） ■設備：NealyZEH／東京ゼロエミ対応／一種換気採用（熱交換換気）／エコワン70L／乾太くん／太陽光発電システムのご利用には、TEPCOホームテック株式会社との「エネカリ」サービスのご契約および月額利用料が必要です。サービス期間15年・月額利用料 6区画：6,622円（税別）・売電可・サービス利用期間満了後は、お客様へ無償譲渡いたします。／セキュリティ（アルソック） ■建築確認番号：第ERI-25013885号他 広告有効期間：2026年1月31日

東京セレクト住宅営業部 担当：山本・木村・石川