

土地価格

5号地 1,760万円
11・12号地 1,870万円

分譲地内
全3区画
約53坪

御殿場線
大岡駅
徒歩34分
自動車9分
(2.8km)

門池公園 徒歩18分/自動車6分

次のステージは
この街で。
自然とともに
自分らしく
輝く暮らし。

ロケーション

Location

暮らしを彩る、充実の住環境。平日も休日も、暮らし充実。
利便性と豊かな自然が調和するバランスの良い、安らぎに満ちた街。



御殿場線 大岡駅
約2.8km
(徒歩34分/自動車9分)



東海道本線 沼津駅
約4km
(徒歩50分/自動車16分)



マックスバリュ
約300m
(徒歩4分/自動車1分)



セブンイレブン
約500m
(徒歩6分/自動車2分)



万葉の湯
約1.2km
(徒歩8分/自動車3分)
24時間 日帰り温泉

区画図 / 地図

Land/Map

日当たり良好。明るい暮らしを叶えます。
約53坪のゆとりのある宅地は、造成され綺麗な分譲地に。



ナビ：静岡県沼津市岡宮1178-15 付近



現地写真 / 26年1月撮影

Local photo



WEBからの
お問い合わせ



憧れを、かたちに。



<売主>
三井ホーム株式会社 静岡東支店
静岡県沼津市高島本町16-16
高島本町ビル4階
055-929-2431

<お問い合わせ先>
静岡東支店

☎ 0120-513146

営業時間 / 09:00-18:00 定休日 / 水

アクセス ACCESS



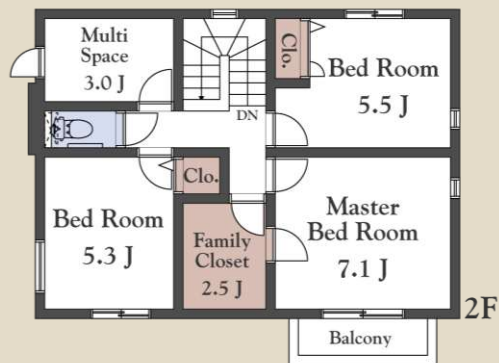
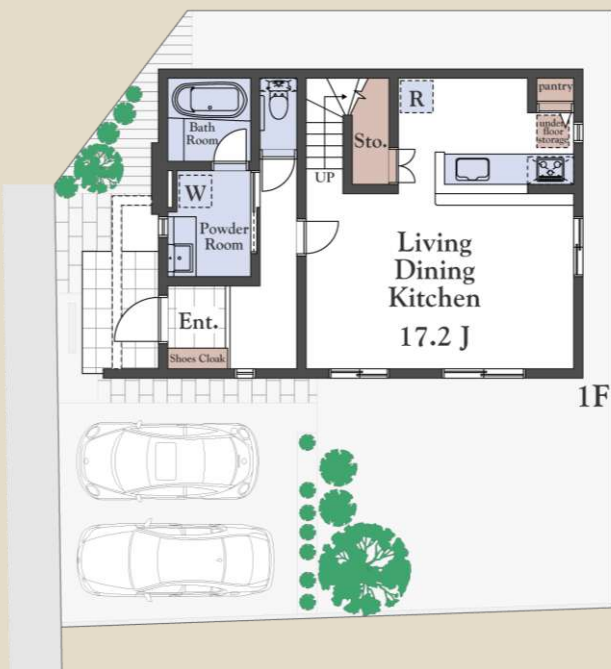
御殿場線・東海道本線の2路線利用可能。

※通勤時間帯(平日8～9時台)の所要時間です。
※乗り換えに要する時間5～10分程を含みます。
※分数表示については、約表示となります。

建物参考PLAN

Sample plan 3LDK+Multi Space

NO.5



延床面積 98.32㎡ (約29.74坪)

建物本体価格 2,844万円 (税込)

※このプランは一例です。間取りなどはお客様が自由に決定することができます。

外構はおおよその施工範囲を示したものです。本プランの場合、
建物本体価格の他に別途外構・空調工事費・建築確認申請費用等が参考プランにて約927万円(税込) 必要です。
車や家具・照明・カーテンは費用に含まれておりません。

〈物件概要〉

- 所在地／静岡県沼津市岡宮1177の内●交通／JR御殿場線大岡駅徒歩35分●総区画数／12区画●販売区画数／3区画●地目／宅地●建ぺい率／40%●容積率：60%
- 接道：6 m●土地面積／NO.5:179.43㎡ / NO.11:177.70㎡ / NO.12:177.69㎡●土地価格／NO.5:1,760万円/ NO.11:1,870万円/ NO.12:1,870万円
- 学区／門池小学校・門池中学校●引き渡し／相談●現況／造成工事中●設備／東京電力都市ガス公営水道公共下水●取引態様／売主

※この土地は土地売買契約締結後、3ヶ月以内に三井ホーム株式会社と建物の建築請負契約を締結していただくことを条件に販売いたします。この期間内(3ヶ月以内)に建築しないことが確定した時、または建築請負契約が成立しなかった場合、土地売買契約は白紙となり受領した金銭は無利息にて全額お返しします。

国土交通大臣(12)第2531号(一社)不動産協会会員(一社)不動産流通経営協会会員(公社)首都圏不動産公正取引協議会加盟 広告有効期限：令和7年12月27日