

仙台市青葉区錦ヶ丘5丁目

JR仙山線「愛子」駅バス13分

愛子観光バス「錦ヶ丘七丁目」停歩31分



三井ホーム

中古住宅

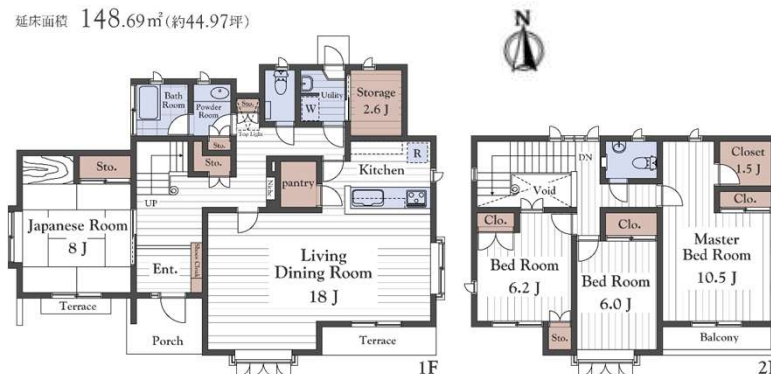


【三井ホーム施工物件】

- ・寄棟屋根の水平ラインが特徴的な洗練された外観デザイン
- ・土地約98.69坪、建物約44.96坪の広々としたお住まい
- ・各部屋6帖以上の広さの4LDKの間取り
- ・約22帖の広々としたLDK
- ・パントリー、納戸がありたっぷりの収納量を確保
- ・1階に和室8帖があり二世帯同居にも対応可能

4LDK

延床面積 148.69㎡(約44.97坪)



◇図面と現況が相違する場合は現況優先とさせていただきます。

まもりすまい既存
住宅保険付保予定

リフォームのご相談も
承ります！

【リフォーム履歴】

<2025年5月>

・1,2Fトイレ交換

<2025年3月>

・防蟻工事 ・バルコニー防水 ・屋根・外装塗装工事

・給湯器交換 ・1Fフローリング、畳交換

1,2階壁・天井クロス交換

【ライフインフォメーション】

・仙台市立錦ヶ丘小学校 徒歩10分

・仙台市立錦ヶ丘中学校 徒歩22分

・セブンイレブン仙台錦ヶ丘店 徒歩12分

・錦ヶ丘ヒルサイドモール 徒歩11分

・錦ヶ丘五丁目北公園 徒歩2分

国土交通大臣（12）第2531号 （一社）不動産協会会員（一社）不動産流通経営協会会員
（公社）首都圏不動産公正取引協議会加盟 （一社）優良ストック住宅推進協議会加盟

三井ホーム株式会社
東北支社 事業推進室

〒984-0051 仙台市若林区新寺1-3-45 AI.Premium 7階
http://www.mitsuihome.co.jp/

東北支社 事業推進室

TEL : 022-292-3107

Fax : 022-292-3115

営業時間：9:00～18:00 休業日：水・日曜・祝日

■取引態様：専任媒介

■手数料：分かれ



三井ホーム

MITSUI HOME

価 格		1,990万円		建物 価格	550万円
				土地 価格	1,440万円
建 物	商品タイプ	フリー			
	構造/規模	木（枠組壁工法）造 2 階建			
	面 積	公簿148.69㎡（約44.97坪）			
	内 訳	平面図をご参照下さい			
築 年 月	1990年（平成2年）11月新築				
土地面積	公簿326.25㎡ （約98.69坪）	右記私道 面積を含む	－		
土地権利	所有権	地 目	宅地		
都市計画	市街化区域	用途地域	第一種低層住居 専用地域		
建ぺい率	40%	容 積 率	60%		
他の制限	地区計画（錦ヶ丘西）景観法、宅地造成工事規制区域等				
駐 車 場	有 1台可 車種による	現 況	空家		
引渡時期	相談				
接道状況	西側公道 約6.0m				
設 備	公営水道、本下水、東北電力、都市ガス				
設計・施工	三井ホーム株式会社				
備 考	◆地下車庫1台分（約17.67㎡）あり ◆まもりすまい瑕疵保険付保予定 ◆その他費用負担（CATV視聴料：月額 880円、監視巡回サービス：月額2,200円、 自治会費：月額300円）				