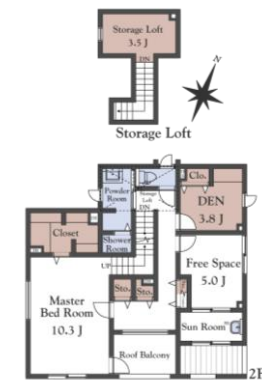


津島市大字津島字北新開

名鉄津島線「津島」駅 バス8分 「日光」バス停 徒歩1分

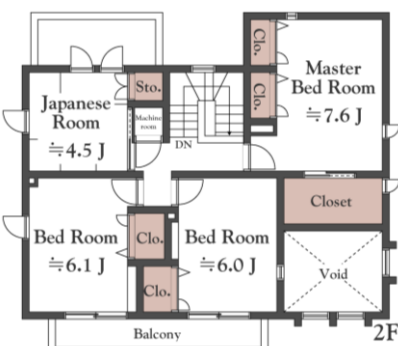
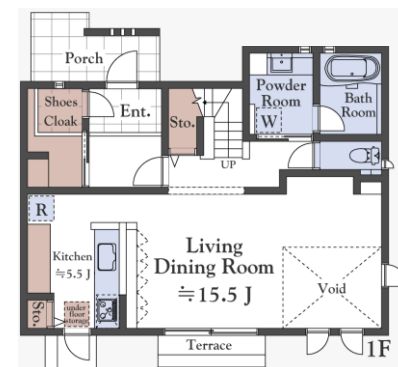


価格	2,480万円	建物価格	1,500万円
		土地価格	980万円
商品	商品タイプ	フリープラン	
	構造/規模	木(桜組壁工法)造 2階建	
	面積	延床133.93㎡(約40.51坪)	
	内訳	平面図をご参照下さい	
築年月	2010年(平成22年)2月新築		
土地面積	公簿194.67㎡ (約58.88坪)	右記私道面積を含む	—
土地権利	所有権	地目	宅地
都市計画	調整区域	用途地域	無指定
建ぺい率	60%	容積率	200%
他の制限	景観法 宅地造成工事規制区域		
駐車場	有(3台可)	現況	空家
引渡時期	相談		
接道状況	北側幅員 約17.0m公道に約 10.6m接す		
設備	公営水道 個別浄化槽 中部電力 ガス無し(オール電化)		
設計・施工	三井ホーム株式会社		
備考	町会費:6,000円/年 所有者変更・保証継承手続要 水道引込工事別途必要		

※リビングダイニング写真: AIの画像生成技術を用いて家具などを消去しています

岡崎市戸崎町字藤狭

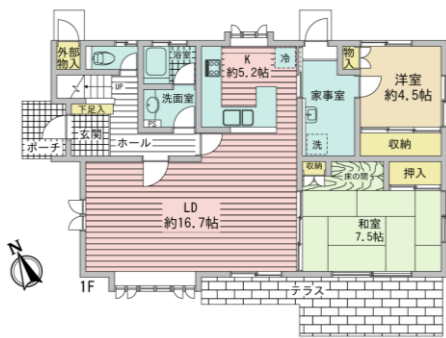
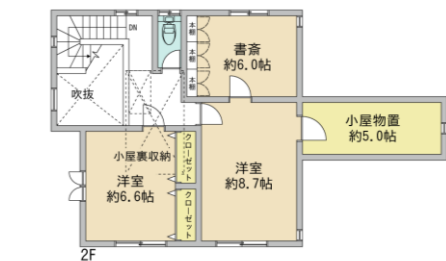
名鉄名古屋本線「男川」駅 徒歩18分
JR東海道本線「岡崎」駅 バス12分 「光ヶ丘」停 徒歩7分



価格	4,780 万円	建物価格	2,430万円
		土地価格	2,350万円
商品	商品タイプ	フリープラン	
	構造/規模	木(桜組壁工法)造 2階建	
	面積	延床120.89㎡(約36.56坪)	
	内訳	平面図をご参照下さい	
築年月	2011年(平成23年)3月新築		
土地面積	公簿165.29㎡ (約50.0坪)	右記私道 面積を含む	—
土地権利	所有権	地目	宅地
都市計画	市街化区域	用途地域	第一種中高層
建ぺい率	60%	容積率	200%
他の制限	景観法 宅地造成工事規制区域 日影制限有		
駐車場	有(2台可)	現況	居住中
引渡時期	相談		
接道状況	北東側幅員 約6.0m公道に約 9.70m接す		
設備	公営水道 公共下水 中部電力		
設計・施工	三井ホーム株式会社		
備考	町会費:5,000円/年 所有者変更・保証継承手続要		

春日井市神屋町

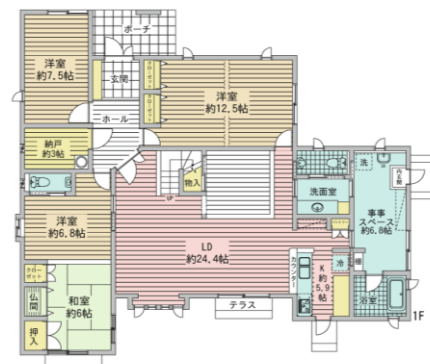
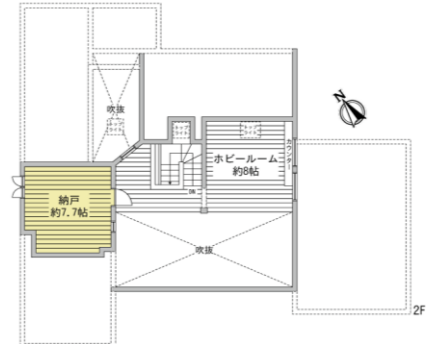
JR中央本線「高蔵寺」駅 バス18分
「ネオポリス中央」停 徒歩4分



価格	1,895万円	建物価格	258万円
		土地価格	1,637万円
商品	商品タイプ	フリープラン	
	構造/規模	木(桜組壁工法)造 2階建	
	面積	延床131.23㎡(約39.69坪)	
	内訳	平面図をご参照下さい	
築年月	1984年(昭和59年)7月新築		
土地面積	公簿249.46㎡ (約75.46坪)	右記私道面積を含む	—
土地権利	所有権	地目	宅地
都市計画	市街化調整区域	用途地域	無指定
建ぺい率	60%	容積率	200%
他の制限	宅地造成等規制法 法第22条区域		
駐車場	有(1台可) ※車種による	現況	空家
引渡時期	相談		
接道状況	北東側幅員 約6.0m公道に約 13.9m接す 北西側幅員 約9.0m公道に約 13.7m接す		
設備	公営水道 集中浄化槽 中部電力 都市ガス		
設計・施工	三井ホーム株式会社		
備考	まもりすまい既存住宅瑕疵保険付保予定 所有者変更手続要 ネオポリス自治会規定あり		

東海市中央町

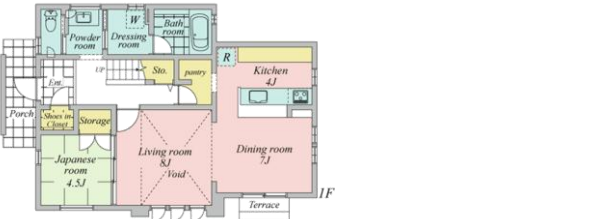
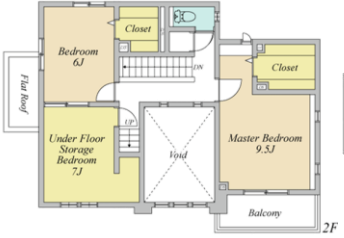
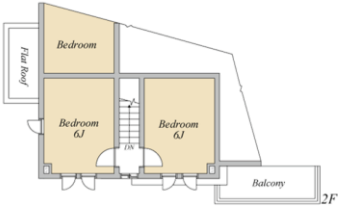
名鉄常滑線「太田川」駅 徒歩18分



価格	5,690万円	建物価格	1,190万円
	万円	土地価格	4,500万円
商品	商品タイプ	フリープラン	
	構造/規模	木(桜組壁工法)造 2階建	
	面積	延床178.54㎡(約54.00坪)	
	内訳	平面図をご参照下さい	
築年月	2000年(平成12年)10月新築		
土地面積	公簿364.28㎡ (104.74坪)	右記私道面積を含む	—
土地権利	所有権	地目	宅地
都市計画	市街化区域	用途地域	第一種中高層
建ぺい率	60%	容積率	200%
他の制限	法第22条区域		
駐車場	有(2台可) ※車種による	現況	空家
引渡時期	相談		
接道状況	北東側幅員 約6.0m公道に約18.3m接す		
設備	公営水道 公共下水 中部電力 都市ガス		
設計・施工	三井ホーム株式会社		
備考	まもりすまい既存住宅瑕疵保険付保予定 所有者変更手続要		

一宮市富田字大堀

名鉄尾西線「萩原」駅 バス16分
一宮市循環「聖徳寺跡」停 徒歩2分



価格	2,780 万円	建物価格	1,715万円
		土地価格	1,065万円
商品	商品タイプ	フリープラン	
	構造/規模	木(桜組壁工法)造 2階建	
	面積	延床132.48㎡(約40.07坪)	
	内訳	平面図をご参照下さい	
築年月	2012年(平成24年)11月新築		
土地面積	公簿186.45㎡ (約56.4坪)	右記私道 面積を含む	—
土地権利	所有権	地目	宅地
都市計画	市街化区域	用途地域	第一種 住居地域
建ぺい率	60%	容積率	160%
他の制限	法22条地域		
駐車場	有(3台可) ※車種による	現況	居住中
引渡時期	相談		
接道状況	北側幅員 約4.0m公道に約 9.80m接す 東側幅員 約4.0m公道に約 16.40m接す 南側幅員 約4.0m公道に約 10.80m接す		
設備	公営水道 公共下水 中部電力 都市ガス		
設計・施工	三井ホーム株式会社		
備考	所有者変更・保証継承手続要		

可児市若葉台八丁目

名鉄広見線「西可児」駅 徒歩14分



価格	1,180万円	建物価格	595万円
		土地価格	585万円
商品	商品タイプ	フリープラン	
	構造/規模	木(桜組壁工法)造 2階建	
	面積	延床178.03㎡(約53.85坪)	
	内訳	平面図をご参照下さい	
築年月	1992年(平成4年)8月新築		
土地面積	公簿264.20㎡ (約79.92坪)	右記私道面積を含む	—
土地権利	所有権	地目	宅地
都市計画	非線引き	用途地域	第一種低層住居専用地域
建ぺい率	50%	容積率	80%
他の制限	景観法		
駐車場	有(2台可) ※車種による	現況	空家
引渡時期	相談		
接道状況	南東側幅員 約6.0m公道に約 13.10m接す 南西側幅員 約6.0m公道に約 13.10m接す		
設備	公営水道 本下水 中部電力 個別プロパン		
設計・施工	三井ホーム株式会社		
備考	まもりすまい既存住宅瑕疵保険付保予定 所有者変更手続要 前面道路に都市ガスの引込はありません		

三重郡菰野町大字菰野

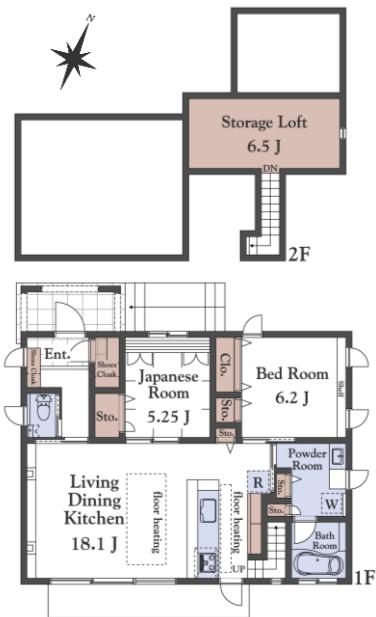
近鉄湯の山線「中菰野」駅 徒歩9分



価格	2,120 万円	建物価格	880万円
		土地価格	1,240万円
商品	商品タイプ	フリープラン	
	構造/規模	木(桜組壁工法)造 2階建	
	面積	延床174.72㎡(約52.85坪)	
	内訳	平面図をご参照下さい	
築年月	1995年(平成7年)2月新築		
土地面積	公簿235.55㎡ (約71.25坪)	右記私道 面積を含む	—
土地権利	所有権	地目	宅地
都市計画	市街化区域	用途地域	第一種中高層 住居専用地域
建ぺい率	60%	容積率	200%
他の制限	法22条地域		
駐車場	有(2台可) ※車種による	現況	居住中
引渡時期	相談		
接道状況	南側幅員 約5.9m公道に 約 13.0m接す 東側幅員 約6.9m公道に 約 13.8m接す		
設備	公営水道 本下水 中部電力 個別プロパン		
設計・施工	三井ホーム株式会社		
備考	まもりすまい既存住宅瑕疵保険付保予定 所有者変更手続要		

恵那市明智町字向町

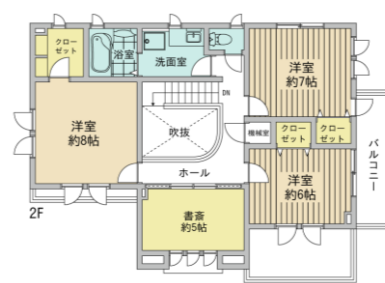
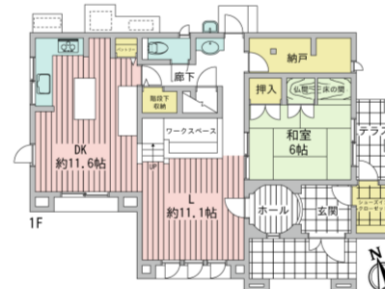
明知鉄道「明智」駅 徒歩6分



価格	3,850 万円	建物価格	2,730万円
		土地価格	1,120万円
商品	商品タイプ	フリープラン	
	構造/規模	木(桜組壁工法)造 平屋建	
	面積	延床72.08㎡(約21.80坪)	
	内訳	平面図をご参照下さい	
築年月	2015年(平成27年)11月新築		
土地面積	公簿1301.28㎡ (393.63坪)	右記私道 面積を含む	—
土地権利	所有権	地目	宅地
都市計画	都市計画区域外	用途地域	定めなし
建ぺい率	—	容積率	—
他の制限	景観計画区域		
駐車場	5台以上 ※車種による	現況	居住中
引渡時期	相談		
接道状況	南西側幅員 約10.7m公道に約4.0m接す		
設備	公営水道 本下水 中部電力 オール電化		
設計・施工	三井ホーム株式会社		
備考	所有者変更・保証継承手続要 事業用ソーラーシステム(31.8kw)併用 ※年間収益約100万円 (2036年まで買取価格26.4円/kwで固定) ※名義変更にかかる費用は購入者負担		

美濃加茂市 加茂野町

長良川鉄道「加茂野」駅 徒歩17分



価格	2,750 万円	建物価格	1,550万円
		土地価格	1,200万円
商品	商品タイプ	フリープラン	
	構造/規模	木(桜組壁工法)造 2階建	
	面積	延床140.94㎡(約42.63坪)	
	内訳	平面図をご参照下さい	
築年月	2008年(平成20年)1月新築		
土地面積	公簿429.09㎡ (129.79坪)	右記私道 面積を含む	－
土地権利	所有権	地目	宅地
都市計画	無指定	用途地域	無指定
建ぺい率	60%	容積率	200%
他の制限	日影規制		
駐車場	有(3台可)	現況	居住中
引渡時期	相談		
接道状況	南側幅員 約6.8m公道に約22.9m接す		
設備	公営水道 本下水 中部電力 LPG		
設計・施工	三井ホーム株式会社		
備考	まもりすまい既存住宅瑕疵保険付保予定 所有者変更・保証継承手続要		