

4/27^{SAT} - 29^{MON}
10:00 ~ 16:00

GRAND
OPEN



建物完成予想図(図面を基に描き起こしたものです)

街なかモデル朝日

MITSUI HOME SELECT

オープン記念 予約不要の見学会開催！

※上記期間以降は完全予約制とします。

憧れを、かたちに。



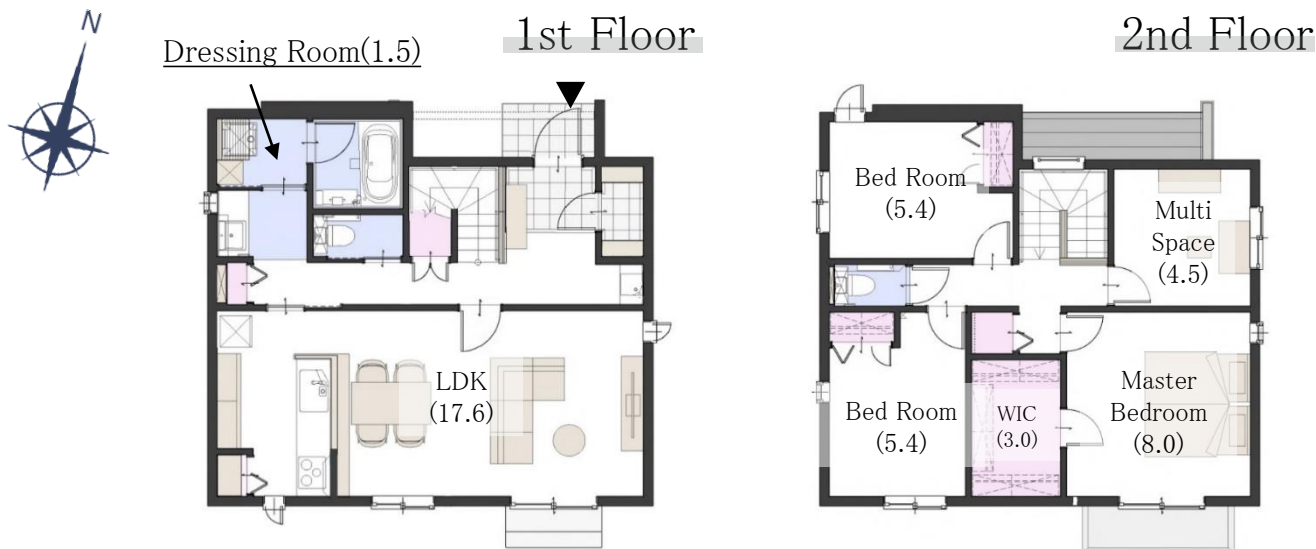
三井ホーム

〈売主〉 お問い合わせ、お申し込みはこちらから

三井ホーム株式会社 東北支社
東北セレクト住宅事業部 営業グループ TEL:022-292-3111

〒984-0051 宮城県仙台市若林区新寺1-3-45 AI.Premium7F

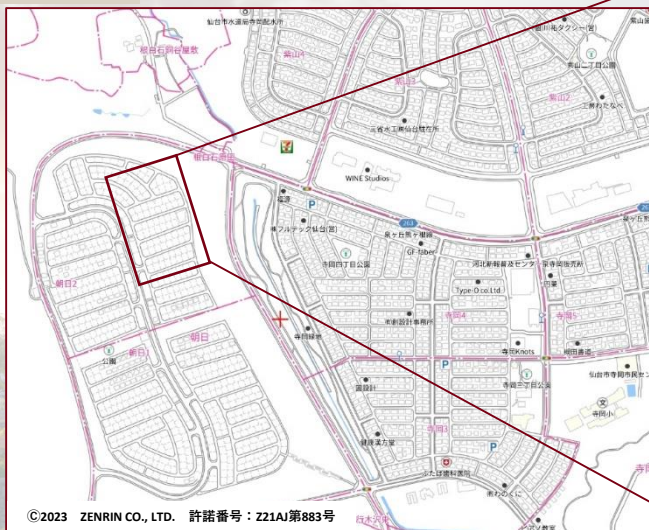




4LDK 延床面積:112.54㎡(34.04坪)
 1階延床面積:56.27㎡(17.02坪) 2階延床面積:56.27㎡(17.02坪)



案内図



街なかモデル朝日
所在地

宮城県仙台市泉区朝日2丁目 区画7-16

【街なかモデル朝日】物件概要 ●物件種別／戸建 ●所在地／宮城県仙台市泉区朝日2丁目 ●交通／仙台市営地下鉄南北線「泉中央」駅から徒歩16分 ●道路／幅員6mアスファルト舗装 ●私道負担／なし ●施設・設備／東北電力株式会社、公共上水道(仙台市水道局)、雨水・汚水分流方式(公共下水道に直接放流)、仙台市営ガス(都市ガス) ●土地面積／211.86㎡(64.08坪) ●延床面積／113.44㎡(1階:56.72㎡、2階:56.72㎡) ●販売価格／5,380万円 ●建物完成年月／2024年4月 ●建築確認番号／第ER1-23041539号 ●構造・間取り／木造(枠組壁工法)4LDK ●取引態様／売主:三井ホーム株式会社 東北支社、〒984-0051 宮城県仙台市若林区新寺1-3-45 AI.Premium7階、TEL.022-292-3101〇宅地建物取引業免許番号／国土交通大臣(12)第2531号(一社)不動産協会会員(一社)不動産流通経営協会会員(公社)首都圏不動産取引協議会加盟
 ※本物件は施工時より置家具などを設置して内覧・案内可能な物件として使用予定です。画像はイメージとなり、車写真は販売価格に含まれず、植栽はイメージです。(広告有効期限/2024/5/10)

憧れを、かたちに。

<売主>

お問い合わせ、お申し込みはこちらから



三井ホーム

三井ホーム株式会社 東北支社
 東北セレクト住宅事業部 営業グループ TEL:022-292-3111

〒984-0051 宮城県仙台市若林区新寺1-3-45 AI.Premium7F

