



街なかモデル箕面

ひかりとゆとりと暮らす、スカイライナイの家。

光をたっぷり取り込み、明るさが家じゅうに広がっていく。
空も住まいの一部になる。豊かで上質な暮らしが、ここから始まります。

完全予約制 見学ご希望の方は、裏面をご覧ください。

憧れを、かたちに。



三井ホーム

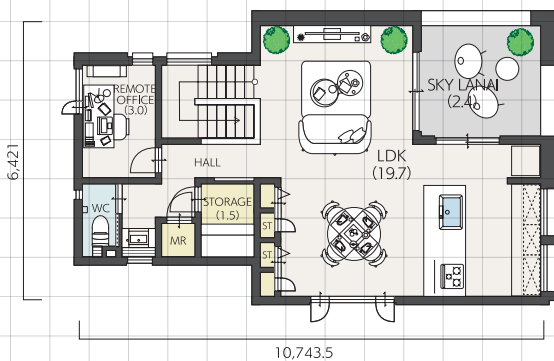
※街なかモデル箕面は建売住宅です。



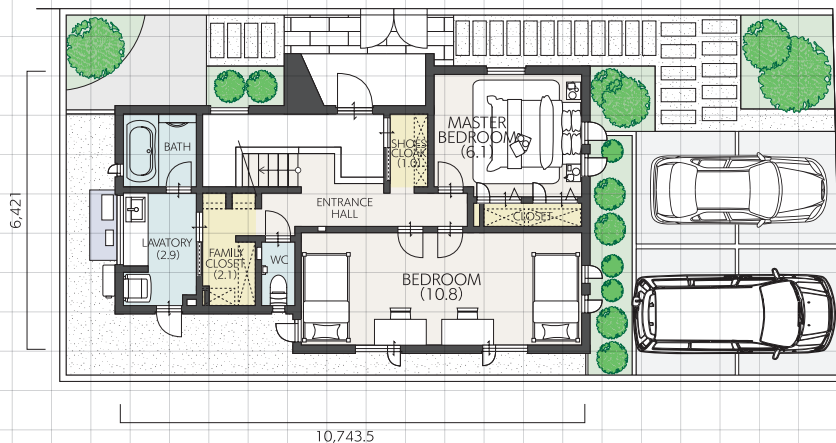
外観



エントランス



[延床面積] 117.04㎡ (35.40坪)
 [建築面積] 65.00㎡ (19.66坪)
 [1F床面積] 58.73㎡ (17.76坪)
 [2F床面積] 58.31㎡ (17.63坪)



街なかモデル箕面

住所 〒562-0001 大阪府箕面市箕面5丁目2-9

交通 【電車でご来場の場合】
● 阪急箕面線「箕面」駅下車徒歩6分

〈街なかモデル箕面〉[物件概要] ●物件種別／一戸建 ●所在地／大阪府箕面市箕面5丁目2-9 ●交通／阪急箕面線「箕面」駅下車徒歩6分 ●土地面積／153.24㎡(約46.35坪)(公簿) ●建物面積／117.04㎡(約35.40坪) ●販売価格／1億2,700万円 ●建物完成年月／2023年10月 ●建築確認番号／第ERI-23008392号(2023年3月29日) ●構造・間取り／木造(枠組壁工法)2階建・3SLDK ●施設・設備／公営水道・関西電力・都市ガス・公共下水 ●取引態様／売主：三井ホーム株式会社大阪支店 〒560-0082 大阪府豊中市新千里東町1丁目5-3千里朝日阪急ビル17階 TEL.06-6816-8631 ○宅地建物取引業免許番号／国土交通大臣(11)第2531号 ○加盟団体(一社)不動産協会会員(一社)不動産流通経営協会会員(公社)首都圏不動産公正取引協議会加盟
※本物件は竣工時より置家具などを設置して内覧・案内可能な物件として使用中です。※写真内の置家具、小物等は価格に含まれません。〈広告有効期限／2024年3月31日〉



見学をご希望の方は

072-734-7131

営業時間：10:00～17:00
定休日：火・水・年末年始



QRコードでも
予約可能

三井ホーム(株)大阪支店

住所／〒560-0082 大阪府豊中市新千里東町1丁目5-3 千里朝日阪急ビル17階



MITSUI HOME

(一社)日本ツーバイフォー建築協会正会員

国土交通大臣許可(特-29)第8030号

三井ホーム株式会社本社 TEL 03-3346-4411

〒163-0453 東京都新宿区西新宿2-1-1 新宿三井ビル53階