

名古屋市 緑区 作の山町

名鉄名古屋本線「鳴海」駅 徒歩18分

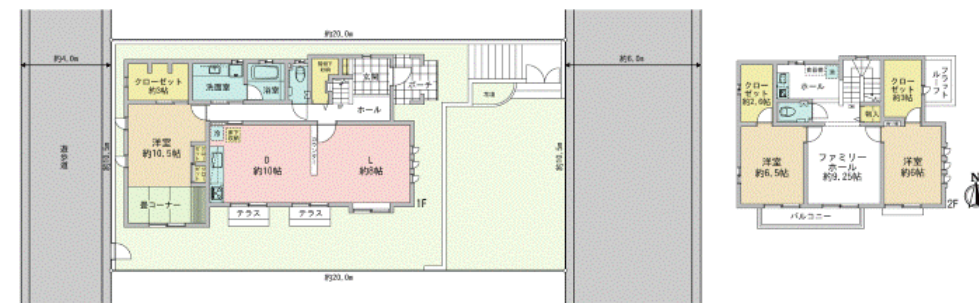
商談中



長久手市 市が洞 3丁目

地下鉄東山線「藤が丘」駅 バス15分 「市が洞」停 徒歩8分

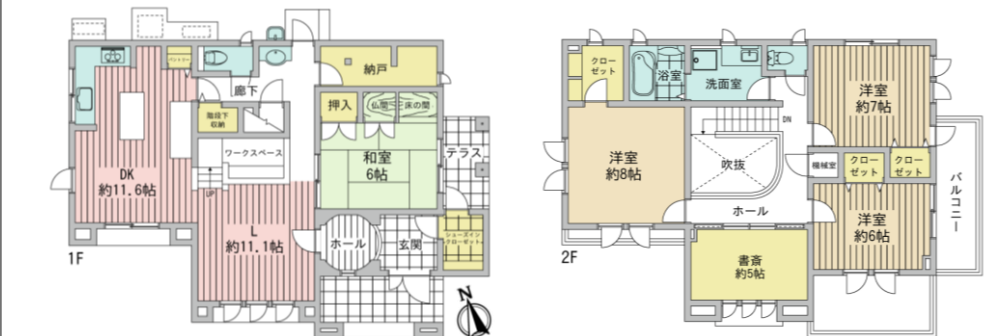
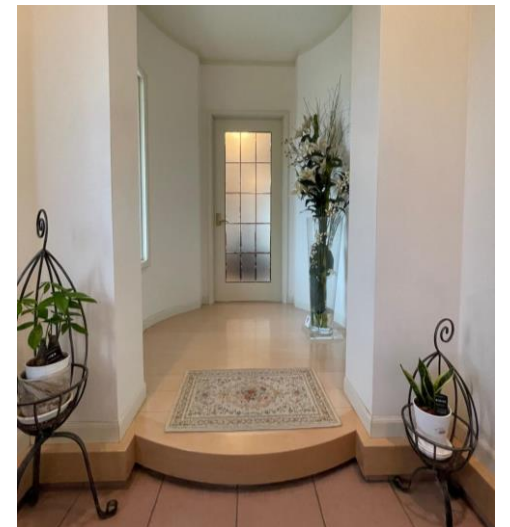
価格	5,390万円	建物価格	1,850万円
		土地価格	3,540万円
商品	商品タイプ	フリープラン	
	構造/規模	木(枠組壁工法)造 2階建	
	面積	延床139.10㎡(約42.07坪)	
	内訳	平面図をご参照下さい	
築年月	2011年(平成23年)1月新築		
土地面積	公簿 210.19㎡ (63.58坪)	右記私道面積を含む	-
土地権利	所有権	地目	宅地
都市計画	市街化区域	用途地域	第一種低層
建ぺい率	50%	容積率	100%
他の制限	法22条区域 宅地造成工事規制区域		
駐車場	有(3台可)	現況	居住中
引渡時期	相談		
接道状況	東側幅員 約6.0m公道に約10.3m接す 西側幅員 約4.0m公道に約10.3m接す		
設備	公営水道 本下水 中部電力 都市ガス		
設計・施工	三井ホーム株式会社		
備考	地区計画有 まもりすまい既存住宅瑕疵保険付保予定 所有者変更・保証継承 事務手数料5,500円要 付属物:物置(鉄筋コンクリート造)6.65m		



美濃加茂市 加茂野町

長良川鉄道「加茂野」駅 徒歩17分

価格	3,480万円	建物価格	2,230万円
		土地価格	1,250万円
商品	商品タイプ	フリープラン	
	構造/規模	木(枠組壁工法)造 2階建	
	面積	延床140.94㎡(約42.63坪)	
	内訳	平面図をご参照下さい	
築年月	2008年(平成20年)1月新築		
土地面積	公簿429.09㎡ (129.79坪)	右記私道面積を含む	-
土地権利	所有権	地目	宅地
都市計画	無指定	用途地域	無指定
建ぺい率	60%	容積率	200%
他の制限	法22条区域 日影規制		
駐車場	有(3台可)	現況	居住中
引渡時期	相談		
接道状況	南側幅員 約6.8m公道に約22.9m接す		
設備	公営水道 本下水 中部電力 LPG		
設計・施工	三井ホーム株式会社		
備考	まもりすまい既存住宅瑕疵保険付保予定 所有者変更・保証継承 事務手数料5,500円要		





MITSUI HOME SELECT



&Stories
by Mitsui Home

おすすめ物件の
最新情報



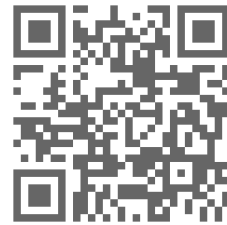
オフィシャルサイト



バーチャル展示場



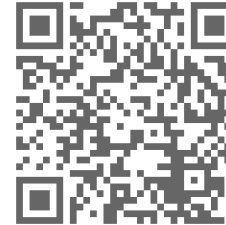
規格住宅



Instagram



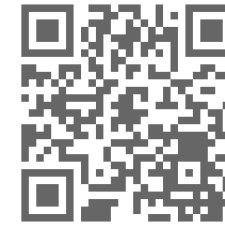
LINE



YouTube



Facebook



Web magazine



物件情報サイト



MITSUI HOME